



SHIBUYA109キャンペーン開催のお知らせ

「Disney Stitch」がSHIBUYA109に登場！

# 『Disney Stitch SUMMER COLLECTION』

2026年6月26日（金）～7月12日（日）

館内の人気ブランドにてスペシャルなアイテムを先行販売！POP UP STOREのオープン！  
カリスマギャールシンガーSoalaが担当するプロモーションソング「グリッター・グライド ～スティッチ&エン  
ジェルのキラキラダンス～」をはじめ、スティッチ楽曲が館内BGMをジャック！

株式会社SHIBUYA109エンタテインメント（本社：東京都渋谷区、代表取締役社長：石川あゆみ）は、東京・渋谷で運営する「SHIBUYA109渋谷店」にて、2026年6月26日（金）～7月12日（日）の期間、ディズニーの人気キャラクター「スティッチ」の記念日である、「スティッチ」の日（6月26日）に、“オハナ＝家族との最高の夏”をテーマにした『Disney Stitch SUMMER COLLECTION』を開催いたします。



期間中は、本企画のために制作された、平成プリ風デザインの「Disney Stitch」オリジナルビジュアルがSHIBUYA109渋谷店の館内外に掲出されます。

そのほか、館内の人気ブランドにて制作した「Disney Stitch」のスペシャルなアイテムの先行販売、α世代を中心に注目を集めるカリスマギャールシンガーSoalaが担当するプロモーションソング「グリッター・グライド ～スティッチ&エンジェルのキラキラダンス～」をはじめ、スティッチ楽曲がBGMをジャック、期間限定のPOP UP STOREのオープン、SHIBUYA109渋谷店でしか手に入らないノベルティプレゼント、フォトスポットの設置、など、さまざまな取り組みを行います。

本企画の詳細は次頁以降をご参照ください。

## 『Disney Stitch SUMMER COLLECTION』

- ① スペシャルな本企画のビジュアルの掲出！
- ② SHIBUYA109渋谷店の人気ブランドにてスペシャルアイテムを先行販売！
- ③ SHIBUYA109渋谷店限定ノベルティプレゼント！
- ④ 『Disney STITCH Summer Collection POP UP STORE by PONEYCOMB』が期間限定オープン！
- ⑤ 館内にフォトスポットが登場！
- ⑥ 「Disney stitch」が館内BGMをジャック！

# 『Disney Stitch SUMMER COLLECTION』概要

開催期間	2026年6月26日（金）～7月12日（日）
場所	SHIBUYA109渋谷店 東京都渋谷区道玄坂2-29-1
内容	<b>1.オリジナルビジュアル掲出</b> <b>2.館内の人気ブランドにてスペシャルアイテムを販売</b> <b>3.ノベルティプレゼント</b> <b>4.『Disney STITCH Summer Collection POP UP STORE by PONEYCOMB』オープン</b> <b>5.館内フォトスポット</b> <b>6.BGMジャック</b>
特設ページ	<a href="https://shibuya109.jp/special/disney-stitch-summer-collection/">https://shibuya109.jp/special/disney-stitch-summer-collection/</a>

## 1 スペシャルなオリジナルビジュアル掲出

期間中、SHIBUYA109渋谷店の外壁懸垂幕をはじめ館内外に、『Disney Stitch SUMMER COLLECTION』の平成ブリ風デザインオリジナルビジュアルを掲出するほか、エントランスの大型サイネージや、渋谷スクランブル交差点の街頭ビジョンなど様々な場所で、本企画のオリジナル動画を放映いたします。

## 2 館内の人気ブランドにてスペシャルなアイテムを先行販売

館内の人気8ブランドにて制作した「Disney Stitch」のスペシャルなアイテムを先行販売いたします。

また、参加店舗にてノベルティもご用意しております。

さらに、取り扱いアイテムを紹介したオリジナルリーフレットを配布いたします。

※アイテム詳細は各ブランドにお問い合わせください。

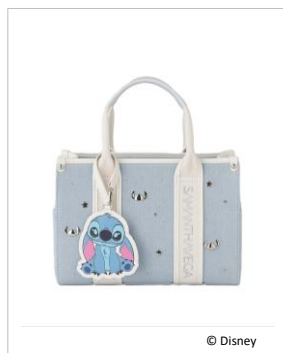
※ノベルティの詳細については「3.ノベルティプレゼント」をご確認ください。

※サンプル商品のため若干の仕様変更が生じる場合がございます。

販売期間：6月26日（金）～

参加店舗：SAMANTHAVEGA（1階）／MOUSSY（2階）／Lattice（4階）／OLIVE des OLIVE（4階）／one afeter another NICE CLAUP（4階）／EVRIS（5階）／jouetie（5階）／SPIRALGIRL（5階）計8ブランド

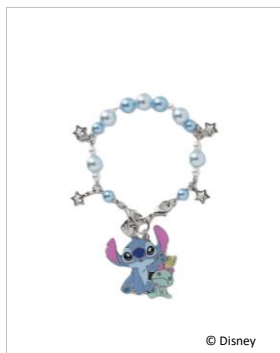
《商品イメージ（一部）》 ※価格は全て税込表記



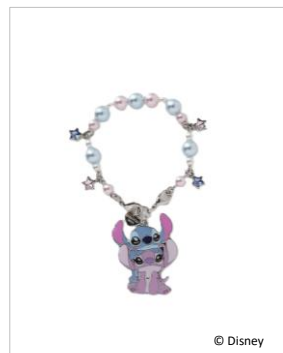
© Disney



© Disney



© Disney



© Disney

SAMANTHAVEGA（1階）  
SAMANTHA VEGA stitch collection  
デニムハンドバッグ  
全1種 ¥24,200

SAMANTHAVEGA（1階）  
SAMANTHA VEGA stitch collection  
2つ折財布  
全1種 ¥16,280

SAMANTHAVEGA（1階）  
SAMANTHA VEGA stitch collection  
ステッチ2wayチャーム  
全1種 ¥5,500

SAMANTHAVEGA（1階）  
SAMANTHA VEGA stitch collection  
ステッチ&エンジェル2wayチャーム  
全1種 ¥5,500



© Disney

MOUSSY (2階)  
LIMITED STITCH TSJ  
全3種 各¥7,480



© Disney

MOUSSY (2階)  
LIMITED STITCH & ANGEL CAMI  
全2種 各¥6,490



© Disney

OLIVE des OLIVE (4階)  
スティッチパッチワークTシャツ  
全1種 ¥6,490



© Disney

OLIVE des OLIVE (4階)  
スティッチ型押しBAG  
全2種 各¥9,790



© Disney

OLIVE des OLIVE (4階)  
マスコットキャラクター  
全1種 ¥4,290



© Disney

one after another NICE CLAUP (4階)  
スティッチセットアップ  
全1種 ¥15,400



© Disney

one after another NICE CLAUP (4階)  
スティッチドッグボンチョ  
全1種 ¥6,600



© Disney

EVRIS (5階)  
【STITCH】ホルタードッキングTシャツ  
全1種 ¥7,150



© Disney

jouetie (5階)  
【Lilo&Stitch】リボンキャミ  
全3種 各¥6,930



© Disney

jouetie (5階)  
【Lilo&Stitch】ロゴトップス  
全3種 各¥6,930



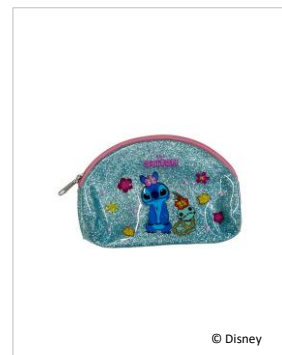
© Disney

SPIRALGIRL (5階)  
【Disney/スティッチ】オーバーTシャツ  
全1種 ¥6,050



© Disney

SPIRALGIRL (5階)  
【Disney/スティッチ】トートバッグ  
全1種 ¥5,500



© Disney

SPIRALGIRL (5階)  
【Disney/スティッチ】ポーチ  
全1種 ¥2,970

『Disney Stitch SUMMER COLLECTION』開催を記念したSHIBUYA109渋谷店限定ノベルティを、先着でプレゼントいたします。

### ①アクリルキーチャーム

スペシャルアイテムを販売する8店舗にて、対象商品3,000円（税込）以上をご購入いただいた方に本企画のビジュアルを使った限定ノベルティをプレゼントいたします。

■限定アクリルキーチャーム（全1種）：  
対象商品3,000円（税込）以上をご購入につき1つプレゼントいたします。

**実施期間：**6月26日（金）～各店舗無くなり次第終了  
**対象店舗：**スペシャルアイテム販売店（8店舗）



© Disney

画像はイメージです

### ②オリジナルステッカー

スペシャルアイテムを販売する8店舗と『Disney STITCH Summer Collection POP UP STORE by PONEYCOMB』の計9店舗にてご購入いただいたお客様に先着でオリジナル・ソング「グリッターグライド～スティッチ＆エンジェルのキラキラダンス」ジャケットステッカーをプレゼントいたします。

**実施期間：**6月26日（金）～無くなり次第終了  
**対象店舗：**スペシャルアイテム販売店（8店舗）  
『Disney STITCH Summer Collection POP UP STORE by PONEYCOMB』（8階）



© Disney

画像はイメージです

### ③カード型スタンプラリー

「Disney Stitch」スペシャルアイテムを販売する8店舗＋『Disney STITCH Summer Collection POP UP STORE by PONEYCOMB』の中から計3店舗でご購入いただいた方が対象のカード型スタンプラリーを開催いたします。スタンプを1つずつ押印いたします。スタンプを3つ集めると、POP UP STORE限定賞品を先着109名様にプレゼントいたします。

**配布方法：**①最初にPOP UP STOREにて購入し、スタンプカードGET（スタンプ1個GET）  
②ブランドコラボ店舗にて購入毎に1スタンプ  
③スタンプを3つ集めたカードをPOP UP STOREで提示すると限定ノベルティをプレゼント！

**賞品：**限定ノベルティプレゼント  
**実施期間：**6月26日（金）～無くなり次第終了  
**スタンプカード配布場所：**『Disney STITCH Summer Collection POP UP STORE by PONEYCOMB』（8階）

※ノベルティは無くなり次第終了です。  
※スタンプの押印は、1会計につき1つまでです。



© Disney

画像はイメージです

## 『Disney STITCH Summer Collection POP UP STORE by PONEYCOMB』オープン

本企画の開催を記念した『Disney STITCH Summer Collection POP UP STORE by PONEYCOMB』がオープンいたします。

店舗では本企画のビジュアルを使用したSHIBUYA109先行販売グッズ等を販売いたします。

また、数量限定でノベルティもご用意しております。

※取り扱いアイテムの詳細についてはPOP UP STORE特設ページをご確認ください。

※一部商品に購入制限を設ける場合がございます。購入制限には変動がございます。

※商品はなくなり次第終了です。あらかじめご了承ください。

※ノベルティの詳細については「3.ノベルティプレゼント」をご確認ください。



**ストア名：**『Disney STITCH Summer Collection POP UP STORE by PONEYCOMB』

**期間：**6月26日（金）～7月12日（日）

**場所：**SHIBUYA109渋谷店 8階

**POP UP STORE 特設ページ：**

<https://shibuya109.jp/topics/dispdisney-stitch-summercollection-popupstore/>

## 館内フォトスポット

SHIBUYA109渋谷店館内にて、「Disney Stitch」仕様のフォトスポットが登場いたします。

1階正面入り口と館内階段エリアにてミラーを使った「Disney Stitch」のスペシャル装飾を設置いたします。

さらに階段をデコレーションしたフォトスポットもお楽しみいただけます。

**期間：**6月26日（金）～7月12日（日）

**設置場所：**SHIBUYA109渋谷店 5階階段～6階階段、

SHIBUYA109渋谷店入口サイン横 など



## BGMジャック

期間中の館内BGMを、α世代を中心に大きな注目を集めるカリスマギャルシンガーSoalaが担当する、スティッチとエンジェルのプロモーションソング日本語版「グリッター・グライド ～スティッチ & エンジェルのキラキラダンス～」Performed by Soala

をはじめとする、『リロ & スティッチ』の楽曲がジャックいたします。

お買い物やお食事をしながら、ぜひお楽しみください。

**放送場所：**SHIBUYA109渋谷店

**期間：**6月26日（金）～7月12日（日）

※すべての内容は予告なく変更となる場合がございます。あらかじめご了承ください。

## **Disney Stitchとは**

2002年公開のディズニー・アニメーション映画『リロ&スティッチ』で誕生したスティッチは、その愛らしさと、見た目とは裏腹な予測不能な行動で世界中を魅了。映画の大ヒットをきっかけに、続編映画やアニメーション・シリーズ、日本を舞台にしたスピンオフ作品など、幅広い展開を続けてきました。さらに、テーマパークのアトラクションやパレード、グッズ、書籍、ゲームなど、あらゆるシーンに“神出鬼没”に登場し、多くのファンに愛され続けています。2025年公開の実写版『リロ&スティッチ』を機に、いま再び若い女性層やキッズ&ファミリーを中心とする熱い注目を集めています。