

SHIBUYA109阿倍野店 春のニューオープン&リニューアルオープンのお知らせ

「新しい色で、新しいワタシたち。」  
～COLOR OUR LIFE～

# SHIBUYA109 ABENO Renewal Open !

2025年3月14日より順次オープン！

株式会社SHIBUYA109エンタテインメント（本社：東京都渋谷区、代表取締役社長：石川あゆみ）が大阪・阿倍野で運営する施設「SHIBUYA109阿倍野店」では、2025年3月14日より、新規出店の3店舗を含む計6店舗が、春の改装として順次オープンいたします。

新規出店では、ビーズ・チャームに特化したアクセサリパーツショップ「Sally Mart」、韓国のデイリー룩とトレンドを発信する新しい韓国ショップ「SEONGSU.」、キャラクター好きに向けたアパレルファッション「PONEYCOMB TOKYO」がオープンいたします。そのほか、「JET RAG」が韓国ファッションを中心としたプチプラブランドと古着MIXを展開する「ampm」として、「SPINNS」は店舗を拡大・パワーアップして、リニューアルオープンいたします。また「Never mind the XU」も、nerd(オタク)要素をさらに取り入れたXUから派生したセレクトショップ「Nerd out XU」として生まれ変わります。SHIBUYA109阿倍野店では、この春はワクワク心躍るファッション・トレンドアイテムを発信します。新店舗・リニューアル店舗詳細及びキャンペーン・イベントに関する詳細は次頁以降をご参照ください。

リニューアルキービジュアルデザイン担当は、多岐に渡り活躍中の「グランピーちゃん」を起用。「ワタシたち」のショッピングをテーマにワクワクとお祝い感が出るよう、春のお花とカラフル＆華やかなイメージでSHIBUYA109阿倍野店のリニューアルを盛り上げます。オリジナルビジュアルは館内各所掲出をはじめ、ノベルティや交通広告に展開いたします。



グランピーちゃん

フリーランスのイラストレーター。  
長崎県出身、兵庫県在住。  
シンプルで親しみやすいイラストが得意。  
学校パンフレットや雑誌の挿絵なども担当。

URL : <https://grumpychan.studio.site/>

## NEW & RENEWALオープン店舗一覧

| 店舗名              | カテゴリ         | オープン日      |
|------------------|--------------|------------|
| ◎ampm            | ユニセックスファッション | 3月20日（木・祝） |
| ★Sally Mart      | 雑貨           | 3月28日（金）   |
| ◎SPINNS          | レディースファッション  | 3月20日（木・祝） |
| ★SEONGSU.        | レディースファッション  | 3月20日（木・祝） |
| ◎Nerd out XU     | ユニセックスファッション | 3月20日（木・祝） |
| ★PONEYCOMB TOKYO | レディースファッション  | 3月14日（金）   |

※：50音順 ★：新店舗 ◎：リニューアル店舗

## 新店舗・リニューアル店舗のご紹介

※各店ノベルティ・限定商品は無くなり次第終了となります。

3月28日（金）**ニューオープン**

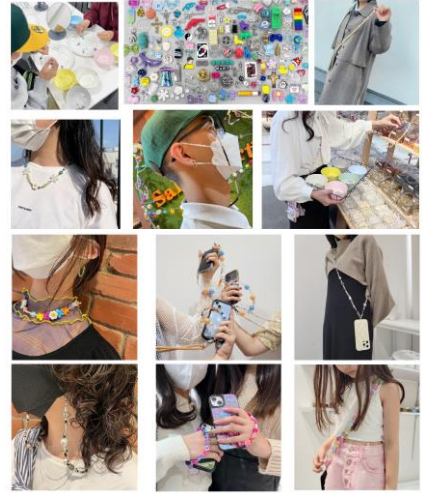
ビーズ & アクセサリーパーツショップ

# Sally Mart

📷 @sally\_mart\_

## Sally Mart / サリーマート

ビーズ・チャームに特化したアクセサリーパーツショップです。  
店内2万種類以上のパーツから自由に組み合わせて、オリジナルビーズアクセサリーをその場で手作りいただけます。  
難しい仕上げ作業は全てスタッフが行いますので、「お子様から大人」まで、「ファッション用から推し活」まで幅広い用途でご利用いただけます。  
作る人によって、表情が変わるビーズアクセサリーの魅力をどうぞお楽しみください。



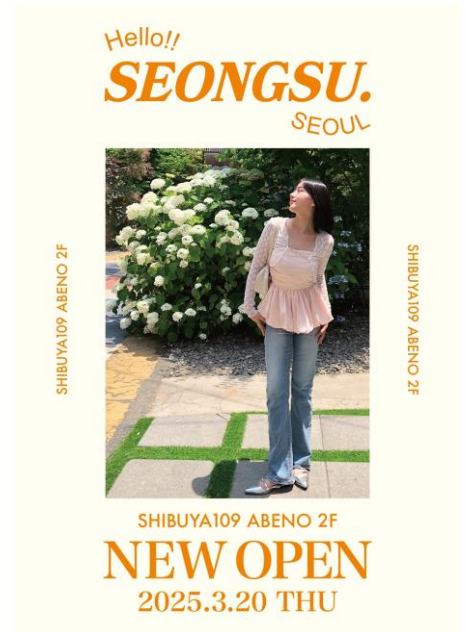
3月20日（木・祝）**ニューオープン**

Hello!!  
**SEONGSU.**  
SEOUL

📷 @seongsu.\_abeno109

## SEONGSU. / ソンス

「SEONGSU.」は韓国のデイリー룩とトレンドを発信する新しい韓国ショップ。  
今まで同社ブランドの「SPINNS」内にインショップとしてオープンしてきましたが、今回初の単独店舗としてオープンいたします。  
今人気の韓国ソウル「聖水/ソンス」エリアの雰囲気を取り入れて最新トレンドをミックスし、プチプラ&バリエーション豊富なラインナップで、日常のカジュアルスタイルからちょっと背伸びしたい特別な日まで、幅広いシーンであなたの個性を輝かせます。



3月14日（金）**ニューオープン**

**PONEY  
COMB**  
TOKYO

📷 @poneycombtokyo

## PONEYCOMB TOKYO / パニカムトーキョー

『キャラクター好きに向けたアパレルファッション』  
心揺さぶられるキャラクターアパレルを探すならPONEYCOMB TOKYO。  
ファッションを通じて、  
ワクワク感やドキドキ感をお届けします。



3月20日（木）リニューアルオープン



ampm / エーエムピーエム @jetrag\_abeno

JET RAGが店名新たにリニューアルオープン！  
韓国ファッションを中心とした、トレンドをおさえたい人のためのプチプラブランド。  
古着をMIXして最新トレンドスタイルを発信。  
<限定SALE>  
インスタをフォローするだけで、フォロワー様限定まとめ買いSALEを開催いたします。  
この春最新トレンドをいち早くゲットできるチャンス！！



3月20日（木・祝）リニューアルオープン



スピンス

SPINNS / スピンス @spins\_abeno109

SPINNS SHIBUYA109 ABENO店リニューアルオープン！！  
いつもとは違うテイストの服を選んでみたとき、  
ちょっと背伸びをしてお洒落してみたとき、  
普段は身につけない色を纏ったとき、なんだか自分じゃないみたいでドキドキする。  
新しい自分への一歩を踏み出すには勇気がいるけど  
みんなで一緒に踏み出してみたら意外と簡単に、新しい自分に出会えるかも。  
試してみたいファッションに好きなだけ挑戦すれば良い。  
出かける場所や気分に合わせてファッションジャンルをたのしもう！  
どんなテイストの自分だって超イケてる。  
ファッションの数だけ新しい自分に出会えるはず。こんな自分も好きになってきた。  
ほら、変わるってムテキじゃん！



3月20日（木・祝）リニューアルオープン



@nerd\_out\_xu

Nerd out XU / ナードアウトエックスユー

Never mind the XUが店名新たにリニューアルオープン！  
東京、大阪を始めとする全国の都市にショップを構えるセレクトショップ“Never mind the XU”に更にnerd(オタク)な要素を取り入れた、XUから派生したセレクトショップ。  
<オープンキャンペーン>  
・3/20-4/3までの2週間限定  
午前中(10:00-12:00)ご来店、衣類をご購入いただきました先着5名様に  
税込 ¥ 3,080以下のアクセサリをプレゼント  
・更に税込 ¥ 15,000以上ご購入でNerd out XUロゴ入りナップサックをプレゼント



## ノベルティプレゼント

### ①オリジナルショッパープレゼント（ニュー&リニューアル店舗対象）

館内にて、お買い物をしていただいた方限定1,000名様に、リニューアルキービジュアルを使用したSHIBUYA109阿倍野店オリジナルショッパーを先着でレジにてプレゼントいたします。

※ノベルティはなくなり次第終了となります。

**配布期間：**3月20日（木・祝）～4月6日（日）  
**対象店舗：**SHIBUYA109阿倍野店対象店舗のみ



オリジナルショッパーイメージ

### ②オリジナルチロルチョコプレゼント（全館対象）

館内にて、お買い物をしていただいた方を対象に、オリジナルチロルチョコ（全3種）を先着でレジにてプレゼントいたします。

※ノベルティはなくなり次第終了となります。

※1会計につき1個までのお渡しとなります。

**配布期間：**3月20日（木・祝）～4月6日（日）



オリジナルチロルチョコイメージ  
（ミルク味・ホワイト&クッキー味）

## イベント

### ①韓国のイラストレーターさんに似顔絵を描いてもらえるイベント（SEONGSU.限定）

「SEONGSU.」にて、1会計2,000円（税込）以上お買い物をしていただいた先着109名様へ韓国で人気の1分間似顔絵店「トリカキチュア」のイラストレーターさんに似顔絵を描いてもらえるイベントを開催いたします。

※3月23日（日）にお買い物をしていただいたレシートのみ対象となります。

※定員に達し次第終了となります。

**開催日：**3月23日（日）

**開催時間：**12:00～19:00

**開催場所：**SHIBUYA109阿倍野店エントランス前特設会場



## ②オリジナルモバイルバッテリープレゼント (PONEYCOMB TOKYO限定)

「PONEYCOMB TOKYO」にて10,000円（税込）以上お買い上げいただいたお客様へ先着で「PONEYCOMB TOKYO」ロゴ入りオリジナルモバイルバッテリーをプレゼント。  
※景品はなくなり次第終了となります。

開催日：3月14日（金）～



## ③工具代無料キャンペーン (Sally Mart限定)

期間中、「Sally Mart」にて各日先着100名様限定でアクセサリ制作のお客様の工具代無料キャンペーンを実施。

開催日：3月28日（金）～3月30日（日）

## ④次回来店時から使えるお買物券プレゼント (ニュー&リニューアル店舗対象)

対象店舗にてお買い物をしていただいたお客様へ先着で、次回のお会計から使用できる各店舗限定のお買物券をプレゼントいたします。

※お買物券の進呈詳細は各店で異なります。

※お買物券はなくなり次第終了となります。

※お買物券有効期限：各店オープン日～4月30日(水)

開催日：3月20日（木・祝）～



お買物券イメージ

## ⑤使う機会が無いコスメとお買物券を交換できるイベント (全館対象)

不要なコスメをお持ち込みいただいたお客様へ、SHIBUYA109阿倍野店限定お買物券やパックをプレゼントいたします。

さらに、参加者さまにCOSMETIC SAMIで使える100円引きクーポンも進呈いたします。

また、このイベントで回収された化粧品は、物品の寄付支援を中心に命を守る支援を行う団体「NPO法人ワールドギフト」様へ寄付されます。

寄付された化粧品は社会支援活動に役立てられます。

※お買物券、クーポン、パックはなくなり次第終了となります。

※お買物券有効期限：2025年3月20日(木・祝)～4月30日(水)

特典：

(1)コスメ5個までお持ち込み…お買物券500円分

(2)コスメ6～10個お持ち込み…お買物券500円分 + COSMETIC SAMIパック

開催日：3月20日（木・祝）・3月21日（金）

開催時間：10:00～21:00

開催場所：SHIBUYA109阿倍野店エントランス前特設会場



## ⑥『SHIBUYA109 ABENO×ギャル問のすゝめ』コラボイベント

### イベント① 3Fスカイコートにて公開収録

- 2チームに分かれてSHIBUYA109 ABENO館内店舗で取り扱うアイテムを使ってコーディネート対決！着用モデルにKOGYARUの2名をゲストに迎え、ステージでコーディネートを披露 & 客席からの多数決で勝敗を決定！
  - 番組人気企画「イマドキ男女の生態学」を大阪でも実施！
- 大阪の街でギャル問メンバーの人気投票を行い、当日は会場のお客さんともフリップでトークを実施予定！
- その他、出演者によるNEW & RENEWAL店舗コーディネート紹介・ギャルメイク体験ブースなどを予定しています。
- ※天候により内容が変更になる場合がございます。

**出演者：**みりちやむ・きいりぶ・あいさ・あいみん／のあび・なぎ／ロイ

### イベント② 豪華景品が当たる抽選会の実施

館内各店舗にて、1会計3,000円（税込）以上お買い物をしていただいた方を対象に、出演者サイン入りポスター、2shot写メ会参加券、番組オリジナルグッズ、SHIBUYA109阿倍野店限定お買物券やお得なクーポン等、豪華景品が当たる抽選会を開催いたします。

※3月29日（土）・30日（日）にお買い物をしていただいたレシート提示のみ対象となります。

**開催日：**3月29日（土）・3月30日（日） ※29日は抽選会のみ実施

**開催時間：**公開収録 14:00～16:30予定 ※2shot写メ会を含む  
抽選会 10:00～21:00 ※30日は15:00終了予定

**開催場所：**3Fスカイコート  
SHIBUYA109阿倍野店エントランス前特設会場



### 『ギャル問のすゝめ』とは

「ギャルが学ぶ！」「ギャルから学ぶ！」をコンセプトに、ギャル雑誌「egg」の人気モデルたちが、恋愛・美容・文化など、様々なテーマを学び喋りまくるトークバラエティです！

**放送日：**  
毎週水曜日 深夜1時～放送中  
YouTubeでは毎週土曜昼12時先行配信！

**出演者：**みりちやむ・きいりぶ・あいさ・あいみん・ロイ

※すべての内容は予告なく変更となる場合がございます。あらかじめご了承ください。

## SHIBUYA109阿倍野店 施設情報

|        |   |
|--------|---|
| 住所     | 大阪市阿倍野区阿倍野筋1-6-1 キューズモール2F  |
| TEL    | 06-6556-7109  |
| 営業時間   | 10時～21時   |
| ホームページ | <a href="https://www.shibuya109.jp/">https://www.shibuya109.jp/</a> |