

## SHIBUYA109 国際女性デーに伴うキャンペーン開催のお知らせ

# 「～ラブ・マイ・セルフ～Go自愛」

## 「生理」に関する正しい知識を啓蒙するためのリーフレットを配布。

株式会社SHIBUYA109エンタテインメント（本社：東京都渋谷区、社長：石川あゆみ）は、3月8日の国際女性デーに合わせ「SHIBUYA109ができること」をアクションするキャンペーン「～ラブ・マイ・セルフ～Go自愛」を開催いたします。3月8日（水）に、産婦人科専門医、医学博士：高橋怜奈 監修のもと制作した、ご自愛できるヒントなどを記載した生理に関するリーフレットと、生理用ナプキンのサンプルをセットにしたノベルティポーチを1Fエレベーターホールにて配布します。施設来館者に対して手に取りやすい形で、“生理期間も自分を愛せるように”という想いを込めたメッセージを発信いたします。

以前より日本では「生理」の話題はタブー視されてきましたが、近年、「フェムテック※」という言葉も知られるようになり、「生理」に対して社会の認識は変わりつつあります。SHIBUYA109エンタテインメントは、SDGs達成に向けた取り組みの中で、Z世代の声から未来を考える企画を実施してきました。

SHIBUYA109 lab.の調査では、各SNSの利用目的について、全てのSNSにおいて「自分の興味があることを“知る”」という項目が「自分の興味があることを“調べる”」よりも上位にランクインしており、若者が情報に対して受動的な態度が主流であることが確認されています。この実態の背景には、能動的にならずとも、SNSのアルゴリズムによって自分に最適化された情報が入ってくる環境が影響しています。一方、これまでのインタビュー調査において、リアル店舗への来店は「SNSでは得られない偶然の出会いや発見を楽しむ」こともひとつの目的になっていることが分かっています。

SHIBUYA109では、インターネットやSNSの普及によりアルゴリズムで情報提供される中、得る知識や情報に偏りが生じ、“受動的”な傾向にあるZ世代に対して、「生理期間を快適に過ごし、自分をご自愛する」きっかけ作りになって欲しいという想いから本企画を実施いたします。

キャンペーンの詳細については次頁以降をご覧ください。



## 【リーフレット・ノベルティの詳細】

3月8日（水）に館内でお買い物をしていただいた方を対象に、産婦人科医：高橋怜奈 監修のもと制作した、「生理」についての正しい知識を記載したリーフレットと、生理用ナプキン「ナチュラムーン」のサンプルをセットにしたノベルティポーチを、SHIBUYA109渋谷店／1Fエレベーターホールにて配布いたします。リーフレット、ノベルティポーチにはイラストレーター：きさきが描き下ろしたイラストを使用いたします。

※ノベルティはなくなり次第終了となります。

### 記載内容

- ・生理期間中の不快感を軽減するための心がけ・行動について
- ・生理用品に関する情報
- ・SHIBUYA109渋谷店8F女子トイレに設置「OiTr（オイトル）」について 等



リーフレットイメージ（一部）

## ◆ナチュラムーン多い日の昼用羽つき

女性の毎日を快適にするさまざまな製品を提案するライフスタイルブランド「ナチュラムーン」から販売されている生理用ナプキン。

100%天然コットンの不織布を使用し、かぶれにくく、通気性の良い敏感肌にもやさしい肌あたり。

公式HP：<https://naturamoon.jp/>



ナチュラムーンサンプルイメージ

## ◆リーフレット監修：高橋怜奈

産婦人科専門医、医学博士。

産婦人科YouTuber 高橋怜奈として、YouTubeやSNSで医療情報の発信を行う。

Twitter：<https://twitter.com/renatkhs>

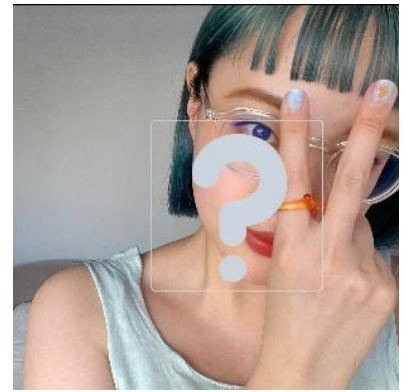
公式YouTubeチャンネル：<https://www.youtube.com/channel/UCVR9XnYBIQ4OIGmFPUNGGVQ>

## ◆イラスト制作：きさき

絵とお酒でできているのんべ～イラストレーター。ギリZ世代。保育士、シッター等保育業界を経て独学でフリーランスに。雑誌の挿絵やCDジャケットなど手掛ける。カラフルポップやニューレトロなイラストがチャームポイント。

私も生理期間は「自分らしくいたいけどそうじゃないとき」が多いので、そんな自分も愛せるといいなと思いメインビジュアルの女の子を制作しました。あえてちょっとおかしな様子、だけどなんだか憎めない。そんな愛らしさが出るよう仕上げています。

Instagram : <https://www.instagram.com/watashikisaki/>



## ◆OiTr (オイテル)

商業施設・オフィス・学校・公共施設などの個室トイレに、生理用ナプキンを常備し無料で提供するサービス。

設置場所：

SHIBUYA109渋谷店 8F 女子トイレ個室

公式HP : <https://www.oitr.jp/>



OiTr (オイテル) 使用方法

## 【SHIBUYA109が取り組むSDGs】

当社は若者を応援し、若者サイドに立って、物事を考えます。SDGsに対しても若者の意見を基に、目標達成へと貢献していきます。地球の未来を考えることは、若者の未来を考えること。

いつの時代も、輝く未来が訪れることを願いながら、取り組みを実施していきます。

若者の関心が高い“ジェンダー”と、渋谷という“街”から発信すること、そして、私たちと深い関係のある“ファッション”を通して若者と行動していきます。

## ◆資源循環に関する取り組み

SHIBUYA109渋谷店では、リサイクルボックスを常設し、不要になった衣服を回収して、新しい形に再生させる活動をしています。

今回、SHIBUYA109渋谷店で回収した衣服が、循環型繊維リサイクルボード「PANECO®」でできたベンチに生まれ変わります。「PANECO®」でできたベンチを、SHIBUYA109渋谷店館内に3月10日（金）より設置いたします。

今後も衣服の回収活動を継続して実施し、お客様に不要になった衣服をいつでもお持ち頂ける環境を作り、「衣服を捨てずに再利用する」選択を提案し続けます。

### リサイクルボックス「うちのサステナアクション！BOX」概要

《設置場所》SHIBUYA109渋谷店8F エスカレーター脇

《回収対象のアイテム》衣服

※下着、靴下、帽子、手袋、バッグ、靴は対象外となります。

※SHIBUYA109渋谷店館内のブランド以外の衣服も回収いたします。

※汚れが激しいものや濡れたものは回収いたしかねます。

※回収された衣服の返還はいたしかねます。



「PANECO®」でできたベンチイメージ

※すべての内容は予告なく変更となる場合がございます。あらかじめご了承ください。