

SHIBUYA109渋谷店が衣服のリサイクルボックスの常設を開始！

回収した衣服は循環型繊維リサイクルボード「PANECO®」として再生。

9月10日・11日にはお買物券プレゼントも実施。



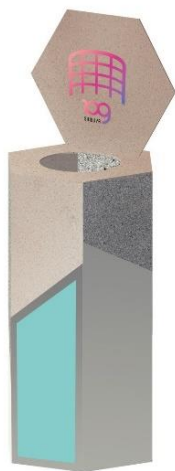
若者を輝かせ、夢や願いを叶えるため、商業施設運営に留まらない事業展開を行う株式会社SHIBUYA109エンタテインメント（本社：東京都渋谷区、社長：石川 あゆみ）は、2022年9月10日（土）から、SHIBUYA109渋谷店に衣服のリサイクルボックス「うちのサステナアクション！BOX」の常設を開始します。回収した衣服は循環型繊維リサイクルボード「PANECO®」へと生まれ変わります。また、9月10日・11日の2日間限定で、衣服をお持ちいただいたお客様を対象にSHIBUYA109渋谷店で使用できるお買物券をプレゼントします。

■取り組みの背景・目的

SHIBUYA109は、「若者の声から未来を考える」を方針とし、SDGsへの取り組みを実施しています。また、2020年に実施した、若者研究機関SHIBUYA109 lab.による「若者のSDGsに対する意識調査」の結果から、「SDGsへの興味や関心があるが、行動に移すきっかけがない」という課題があることが分かり、「行動へ移すきっかけづくり」を当社のアクションとしています。今回は、ファッションビルであるSHIBUYA109の中でも身近な問題である「衣服の廃棄問題」に関して取り組みます。SDGsの目標である「つくる責任、つかう責任」に対しての取り組みとして、商品を購入した消費者へ、“商品を購入したその先のアクションの提案”として実施します。SHIBUYA109渋谷店にリサイクルボックスを常設することで、お客様に不要になった衣服をいつでもお持ち頂ける環境を作り、「衣服を捨てずに再利用する」選択を提案します。

特設HP: <https://www.shibuya109.jp//blog/?pi3=293602>

■「うちのサステナアクション！BOX」概要



SHIBUYA109渋谷店では、不要になった衣服を回収して、新しい形に再生させる活動を開始します。回収した衣服は、SHIBUYA109を通じて、循環型繊維リサイクルボード「PANECO®」へと再生させます。

SHIBUYA109渋谷店で回収した衣服を使用した「PANECO®」は、今後SHIBUYA109渋谷店の共用部のベンチなどの制作に使用予定です。設置するリサイクルボックス自体も、不要になった衣服からできた「PANECO®」から制作しています。

《設置場所》 SHIBUYA109渋谷店8階 エスカレーター脇

《回収対象のアイテム》衣服

- ※下着、靴下、帽子、手袋、バッグ、靴は対象外となります。
- ※SHIBUYA109渋谷店館内のブランド以外の衣服も回収いたします。
- ※汚れが激しいものや濡れたものは回収いたしかねます。
- ※回収された衣服の返還はいたしかねます。

■「うちのサステナアクション！」お買物券プレゼントイベント概要

2022年9月10日（土）・9月11日（日）の期間中リサイクルボックスに衣服を入れて頂いた方を対象に、各日先着100名様へ、SHIBUYA109渋谷店で使用できるお買物券500円分をプレゼントいたします。

《お買物券配布期間》 2022年9月10日（土）・9月11日（日） 10時~17時

《お買物券配布場所》 SHIBUYA109渋谷店1階エレベーターホール

※お買物券のお渡しはなくなり次第終了となります。

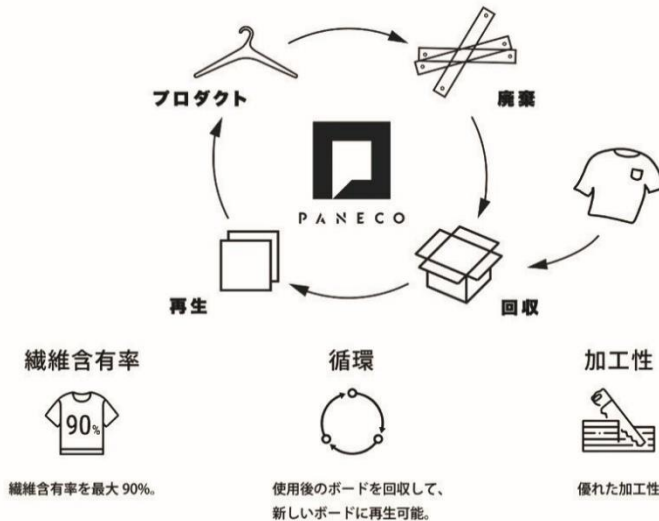
※お買物券はお一人様1枚までのお渡しとなります。

※moreru mignon（B2F）／DISP!!!（B1F、8F）／petit mignon（8F）ではお買物券の使用ができません。

■ PANECO®概要

「PANECO®」はこの深刻なファッションロス問題に、ディスプレイ・デザインの視点からアプローチした、廃棄衣料品を原料とするサステナブルな循環型繊維リサイクルボードです。

ホームページ：<https://paneco.tokyo/>



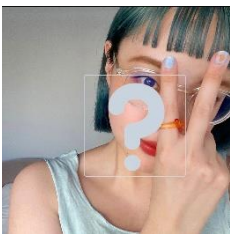
■ SHIBUYA109が取り組むSDGs

当社は若者を応援し、若者サイドに立って、物事を考えます。SDGsに対しても若者の意見を基に、目標達成へと貢献していきます。地球の未来を考えることは、若者の未来を考えること。

いつの時代も、輝く未来が訪れることを願いながら、取り組みを実施していきます。

若者の関心が高い“ジェンダー”と、渋谷という“街”から発信すること、そして、私たちと深い関係のある“ファッション”を通して若者と行動していきます。

■ kisaki



今回のメインビジュアルを担当するイラストレーター。

絵と晩酌のおともを考えている時がハッピーなギリZ世代。

保育士、シッター等保育業界を経て独学でフリーランスに転身。

雑誌の挿絵やCDジャケットなどを手掛ける。カラフルポップなタッチと個性的なファッションイラストがチャームなポイント。パンチニードルやアクセサリートレイ等のハンドメイド作品も制作。

Instagram：@watashi_kisaki

■ 株式会社SHIBUYA109エンタテイメント概要



SHIBUYA109渋谷店(東京都・渋谷区)を中心とした4つの施設を展開。「Making You SHINE! -新しい世代の“今”を輝かせ、夢や願いを叶える-」の企業理念を掲げ、これからの担う新しい世代の今を輝かせ、夢や願いを叶えるため、商業施設運営に留まらないエンタテイメント事業展開を行う。

設立：2017年4月3日

代表取締役：石川 あゆみ

ホームページ：<http://www.shibuya109.co.jp/>