

SHIBUYA109が生理のアンタブーへアクションを起こす企画を開催

#PERIOD_ACTION ウチらの声を、未来へ。

Z世代の生理に対しての意識や、過ごし方をパネル展示。

国際女性デーには店頭イベントスペースで、イベントを開催。

株式会社SHIBUYA109エンタテインメント（本社：東京都渋谷区、社長：石川あゆみ）は、近年問題視されている「生理の貧困」にフォーカスし、若者研究機関SHIBUYA109 lab.が実施した「Z世代の生理に対する意識調査」の結果をもとに、「SHIBUYA109ができること」をアクションするイベント「#PERIOD_ACTION ウチらの声を、未来へ。」※1を開催します。



#PERIOD_ACTION取り組み

- ① イベントの開催
- ② パネル展示
- ③ 生理期間におススメアイテムとキャンペーン
- ④ オイテルサービスの開始

※1：英語で生理・月経のことをPERIODと表します

■ #PERIOD ACTION うちの声を、未来へ。 by SHIBUYA109

SHIBUYA109は、SDGs達成に向けた取り組みのなかで、Z世代の声から未来を考える企画を実施してきました。これまで生理を取り上げることがタブーとされてきましたが、「Z世代の生理に対する意識調査」の結果から、Z世代は「多様な考え方がある前提のもと、各々が望む選択肢を、自分で選べる社会」を望んでいることがわかりました。3月8日の国際女性デーに、SHIBUYA109が生理を取り上げることで、「生理はもうタブーなんかではない」ことをアクションとして示します。イベント会場では、生理に関するアンケートへ回答した方して下さった方へ、SHIBUYA109渋谷店のお買物券をプレゼント。また、館内でお買上げ500円以上（合算可）して下さった方へ、ミモザをはじめとするフラワーロスのドライフラワーをプレゼントします。そしてイベント会場へお越しいただいた方へ、オーガニック生理用ナプキン「ナチュラムーン」を無料配布いたします。

開催日：3月8日（火）

開催時間：11時～17時

開催場所：SHIBUYA109渋谷店 COCO SPACE（店頭イベントスペース）

○アンケートに答えて、お買物券をプレゼント

生理に関するアンケートに回答して頂いた方へ、SHIBUYA109渋谷店お買物券500円分をプレゼント。

回答して頂いたアンケート結果は、今後のSHIBUYA109が取り組む施策の参考にさせていただきます。

先着500名様 ※無くなり次第終了 ※お一人様一回まで

○ドライフラワーをプレゼント

3月8日のお買物レシート500円（税込・合算可）のレシートをお持ちの方へ、ミモザをなどのドライフラワーをプレゼント。今回このイベントでは、美しい状態に関わらず、誰の目にも触れられず廃棄されてしまう花から作られたドライフラワーをプレゼントします。コロナウィルス感染拡大により、結婚式をはじめとする様々なイベントが中止になり、多くの花が世界中で廃棄され、“フラワーロス”が問題となっています。地球温暖化にも繋がる、この花の廃棄問題を解決するのがフラワーロスの活用です。

先着500名様 ※無くなり次第終了 ※お一人様一つまで

○ナチュラムーンの無料配布

ライフスタイルを快適にする製品を作り続けるブランド「ナチュラムーン」を、イベント会場にいらっしゃった方へプレゼント。

配布物：ナチュラムーン多い日の昼用 2個入 お試し用

配布数：3,000 個 予定 ※無くなり次第終了

協賛会社：株式会社G-Place（本社：京都府長岡京市）

制作：Ladyknows



■ #PERIOD ACTION ウチらの声を、未来へ。by SHIBUYA109

それぞれの身体、私たちのご自愛。パネル展

「Z世代の生理に対する意識調査」の結果から、若者が「生理に対する理解の貧困」に苦しんでいることがわかりました。ファーストステップとして、みんなの生理への意識を知ることが大切だと考え、調査結果をインフォグラフィックスにしてパネル展示を行います。生理中の工夫や、生理で経験したイヤなこと等データを装飾し、共感できたり、考える“きっかけ”となるようなアクションを起こします。また、SHIBUYA109渋谷店内にある、おすすめアイテムの紹介展示も行います。

展示期間：3月8日（火）～3月31日（木）

展示場所：SHIBUYA109渋谷店 3階階段～4階階段

展示店舗：PLAZA（B2階）/innisfree（2階）/RAVIJOUR（3階）



生理期間におススメアイテムとキャンペーン

SHIBUYA109渋谷店内にある、生理期間におススメするアイテムと国際女性デー特別キャンペーンをご紹介します。

■ PLAZA（B2階）

商品名：The Week Sanitary Pad

商品内容：生理用ナプキン

23.5cm 羽つき 3個入り / 29cm 羽つき 2個入り

価格：198円（税込）

【特徴】

- まるで海外の雑貨のようなポップなデザインのパッケージ
 - 大切な生理の時間を心地よく自然体で過ごしてほしい、そんな願いを込めた世界初※1のコットン100%ナプキン
 - ・無農薬有機栽培のオーガニックコットン使用
肌へのやさしさを追求し、デリケートゾーンはオーガニックコットンにこだわりました。
 - ・世界初※1のコットンサイドガード
コットン素材の漏れ防止ガードを研究開発しました。肌に触れる全てがやさしいコットン素材でできています。
 - ・すべてが高分子吸収材不使用
ナチュラルさを追求し、吸収素材には綿状パルプをふんだんに使用しています。肌温度に馴染む心地です。
 - ・ぬくもりある肌ざわり
吸収体に綿状パルプを使用しているので、肌温度になじむ使用感です。身体を冷やしやすい方も安心です。
 - ・敏感肌にもやさしい
やさしい素材と通気性にこだわり、かぶれにくい仕様なので、お肌が敏感な方にも安心です。※2
 - ・MADE IN JAPANへのこだわり
日本製にこだわった安心安全のものづくりでデリケートな部分にもやさしい品質です。
- ※1シェリコット調べ（2019年1月） ※2すべての人に肌トラブルが起きないわけではありません。



■ innisfree (2階)

商品名：レチノール シカ リペア セラム スペシャルセット

※セットは数量がなくなり次第単品となります。

価格：¥3,960 (税込)

商品紹介：韓国で即完売！！今話題の"レチノール シカ"をためてみませんか？

生理中や季節の変わり目でゆらぎがちな肌や、繰り返す肌トラブルから、つるとなめらかな肌へ導きます！



■ RAVIJOUR (3階)

キャンペーン：イタリアの「ミモザの日 -FEATA DELLA DONNA-」(フェスタ・デラ・ドンナ=女性の日)にちなんで、ミモザキャンペーンを開催。イエローorグリーンランジェリーをブラ&ボトムセットでご購入いただいた方全員に、サニタリーショーツ(生理用ショーツ)をプレゼントいたします。

商品名：ヨーロッパアンレース グラマーアップ ブラ

価格：ブラ¥5,929 (税込) ~ ボトム¥3,069 (税込) ~

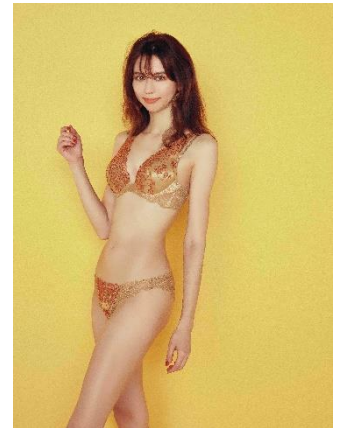
商品紹介：身に纏うだけで神秘的。エキゾチックに華やきを奏でるブランジブラ。

中世ヨーロッパのゴシック装飾からインスパイアされた、繊細なデザインのエンブroideredレース。

流行中のブランジタイプは、デコルテをゴージャスに飾り、プチバストさんにもグラマーさんにも

おすすめの万能選手です。レースの下には艶めくサテン。レースとの絶妙なコントラストが刺繍柄を

際立たせる、計算されたデザイン。サイドベルトは伸びの良いストレッチレースにパワーネットを重ね、身体にフィット。豪華な外見以上の安定感ある着け心地。日常をワンランクアップさせる、エレガントなランジェリーです。



4 OiT (オイトル) サービスを開始

■ 生理用ナプキンの無料提供サービス「OiTr (オイトル)」の導入

若者研究機関SHIBUYA109 lab.が実施した「Z世代の生理に対する意識調査」の結果、「予期せず生理になっても安心な環境」が特に求められていることが分かりました。「OiTr」導入により、生理に伴う女性特有の負担に対応することで、少しでも安心して施設をご利用いただければと思います。

また、「OiTr」の導入は、デジタルガレージが運営する「Open Network Lab Resi-Tech」を通じて実現しました。

設置場所：SHIBUYA109渋谷店 8階女子トイレ個室 3台

【オイトル株式会社について】<https://www.oitr.jp/>

「あなたによくて、社会にいいこと」をビジョンに掲げ、「社会課題をビジネスで解決する」をミッションに、OiTrをスタート。オイトルの取り組みにご賛同いただく企業様のご協力は、社会価値を創出するソーシャル・イノベーションとなり持続可能な社会のインフラを構築することが可能となります。施設の社会的取り組みの一環として、または企業の広告活動の一つが、ソーシャルグッドな押し売りではなく、確実に社会課題の解決へと繋がっていきます。



<私たちが取り組んでいる内容>

- ・販売員、バックスタッフなどすべての従業員の健康管理の徹底
（毎日の検温、感染防止のマスク着用、定期的な手洗いと消毒の徹底）
- ・各ショップ内（レジカウンター、什器、試着室など）の消毒と清掃
- ・飛沫感染防止用シート設置、コイントレイ使用による接触の防止
- ・エレベーター、トイレなど共用部の定期消毒・清掃

<お客様へのお願い>

- ・館内でのマスク着用をお願いいたします。
- ・発熱、体調不良の方はご無理なさらずご来店はお控えください。
- ・エスカレーターやレジ、試着室では間をあけてお並びください。
- ・入館時には手指の消毒をお願いいたします。
- ・金銭、カード類はコイントレイ上でのご利用をお願いいたします。
- ・密集および混雑防止のため、開店前の待機はお控えください。
- ・混雑時は入館を制限させていただく場合がございます。