

あの“ヤクルト”を使用したスイーツが食べられる！ SHIBUYA109渋谷店「IMADA KITCHEN」にて 「ヤクルトのアイス屋さん」が期間限定でオープン！

株式会社SHIBUYA109エンタテインメント（本社：東京都渋谷区/代表取締役社長：石川あゆみ）が運営するSHIBUYA109渋谷店「IMADA KITCHEN」にて、株式会社ヤクルト本社（本社：東京都港区/代表取締役社長：根岸孝成）が、「ヤクルト」を原料に使用し新たに開発したアイスクリームである「アイス de ヤクルト」をアレンジしたオリジナルメニューおよびオリジナルソフトクリームを2021年6月1日（火）～2021年8月1日（日）の期間限定で販売いたします。

なお、ヤクルト本社が開発した「アイス de ヤクルト」については、「ヤクルトのアイス屋さん」オープンに合わせて、2021年6月1日（火）より東急ストア各店舗で数量限定で発売されます。



今回で第9弾目となる「IMADA KITCHEN」プロデュース商品は、ヤクルト本社が開発する国民的飲料「ヤクルト」を使用した、未だかつてない「アイスクリーム×ヤクルト」に決定しました。これからの暑い夏にぴったりなメニューに加え、思わず写真を撮りたくなる可愛いビジュアルに仕上げました。今回のコンセプトは「朝の爽やかさ“チル”」。「IMADA KITCHEN」がオリジナル開発したヤクルトソフトクリームを始め、提供する全てのオリジナルメニューには飲料の「ヤクルト」を使用し、7種類のアレンジメニューを店頭にて楽しむことができます。食べた瞬間に思わず癒される“チル”体験が出来る特別な商品を、ぜひこの機会にお召し上がりくださいませ。

※チルとは「落ち着く」「くつろぐ」等を意味する若者に人気の俗語。英語の「chill out」が由来。

【「ヤクルトのアイス屋さん」概要】

販売場所：IMADA KITCHEN（イマダ キッチン）

SHIBUYA109渋谷店 地下2階「MOG MOG STAND」内（東京都渋谷区道玄坂2-29-1）

期間：2021年6月1日（火）～2021年8月1日（日）

「IMADA KITCHEN」公式ホームページ：<https://imada-kitchen.jp/>

あの「ヤクルト」が期間限定のスイーツとなって登場！

アイス de ヤクルト

アイスクリーム/シャーベット/ミックス 各450円(税込)



アイスクリーム



シャーベット

体に優しくありながら、「ヤクルト」の優しい甘さを楽しめるデザート3種をご用意しました。暑いこの時期にぴったりなアイスクリームとシャーベットです。アイスクリームとシャーベットが1種類ずつ入った「ミックス」もご用意！どちらも楽しみたい方におすすめです。

アイス de ヤクルトシェイク 500円(税込)



「ヤクルト」がシェイクとして登場！
生きた乳酸菌が含まれ、クリーミーかつ「ヤクルト」のあの味が感じられる、今までにないシェイクです。
「ヤクルト」の酸味が絶妙なバランスの特製ドリンクを、シェイクの上のクリームとご一緒にお召し上がりください。
「ヤクルト」が活きるよう作った特製ドリンクを是非ご堪能ください。



ステッカーも「IMADA KITCHEN」が監修！

提供するメニュー全てのカップにオリジナルロゴのステッカーがついています。ロゴは「Yakult」のコーポレートカラーを使用し、可愛らしく仕上げました。



ヤクルトソフトクリーム (全1種) 450円(税込)

「IMADA KITCHEN」のオリジナルソフトクリームが登場！

“爽やかさでチル”を体現できるメニュー。

ミルク感がある濃厚なソフトクリームから、「ヤクルト」を飲んだときの爽やかな気持ちを感じられます。

可愛らしい見た目の癒しスイーツでほっこりすること間違いなしです。



ヤクルトパフェ

キャラメル/ベリー 各600円(税込)

ヤクルトソフトクリームを使用したキャラメルとベリーの2種のパフェをご用意しました。

濃厚な甘さが感じられるキャラメルフレーバーと、爽やかな味わいでさっぱりと楽しめるベリーフレーバーの2種類からお選びください。

持ち運びやすいカップに入っているので、食べ歩きにもぴったりです。



キャラメル



ベリー

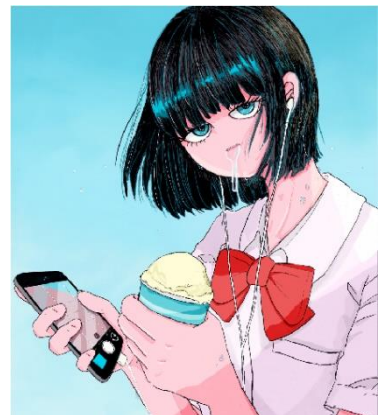
※テイクアウトの場合、税率が異なるため別価格でのご提供となります。

「IMADA KITCHEN」店舗装飾にも注目！

Instagramで人気上昇中の「The Peach of Girl」さんが描いたオリジナリティ溢れるイラストを「IMADA KITCHEN」の店舗外装に起用しました。

店頭では“チル”で爽やかさのある可愛らしいイラストの壁面デザインをお楽しみいただけます。

■ 「The Peach of Girl」について
SHIBUYA109が好きなイラストレーター。レトロ色でどこか懐かしさを感じる色合いで、イラストの世界観を表現しています。現在は東京を中心に活動しています。





「アイス de ヤクルト」を数量限定で発売

ヤクルト本社が「ヤクルト」を原料に使用し新たに開発したアイスクリームです。ヤクルト本社独自の「乳酸菌 シロタ株」と、ガラクトオリゴ糖が含まれています。

「IMADA KITCHEN」でのアレンジメニューでは、「アイス de ヤクルト」をベースに開発を行い、共同でプロジェクトを推進しました。なお今回の「アイス de ヤクルト」の製品化にあたっては、カップデザイン等において「IMADA KITCHEN」も協力しました。



商 品：アイス de ヤクルト

販売期間：2021年6月1日（火）～
※数量限定のため各店売り切れ次第終了

販売店舗：東急ストア各店（一部店舗を除く）

【IMADA KITCHEN 概要】



イマダ キッチン



株式会社SHIBUYA109エンタテイメントが手掛ける「渋谷発フード」開発を目指した事業。全ての商品を「ワンハンド（食べ歩きを想定した片手で楽しむことの出来る）フード・ドリンク」で構成。独自開発メニューの他、様々な企業・人との共同開発メニューを「看板メニュー」として特徴づけている。店舗運営やメニュー開発はkawara CAFE & DINING等の「飲食サービス」と、様々なIPコンテンツとタイアップする「コンテンツ企画サービス」を展開する、株式会社エスエルディーと共に実施している。

開設日：2019年6月28日
場所：SHIBUYA109渋谷店 地下2階「MOG MOG STAND」内
運営：株式会社エスエルディー
HP：<http://www.sld-inc.com>

【株式会社SHIBUYA109エンタテイメント 会社概要】

会社名：株式会社SHIBUYA109エンタテイメント
代表取締役社長：石川 あゆみ
設立：2017年4月3日
所在地：〒150-0043 東京都渋谷区道玄坂1丁目10番7号 五島育英会ビル4階
資本金：326百万円

※すべての内容は変更となる場合がございます。あらかじめご了承ください。