

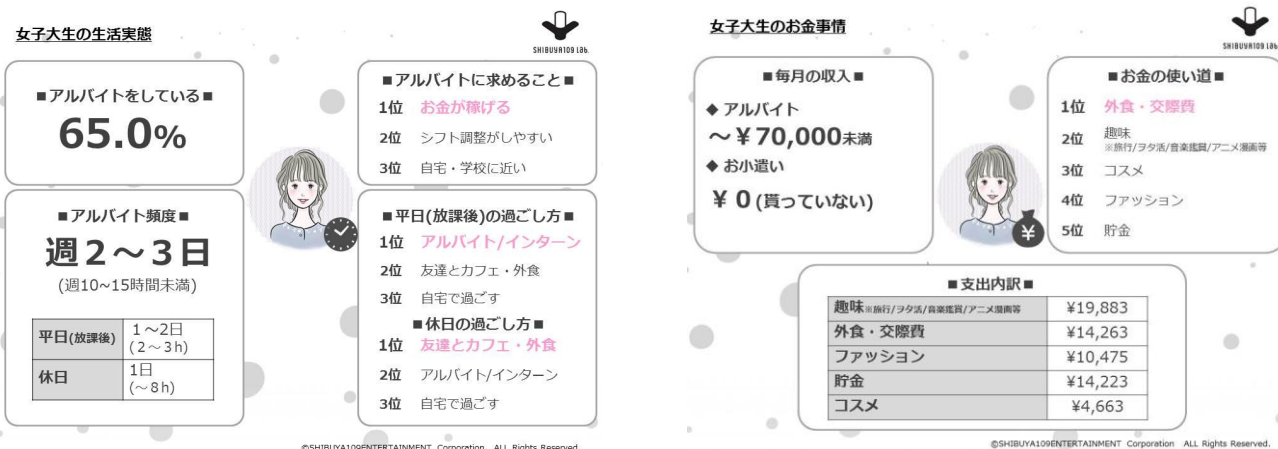
女子大生の「お金」と「働き方」大調査

アルバイトは「効率的に働きたい」／就職は「安定」と「調和」を求めたい

月額収入は「5万円～7万円」がトップ。実は支出金額の22.4%を毎月堅実に貯金！

<働き方改革関連法> 就職先企業に求めることは仕事も趣味も充実の「ワーク・ライフ・バランス」

株式会社SHIBUYA109エンタテインメント(本社：東京都渋谷区、社長：木村 知郎)が運営する若者マーケティング研究機関『SHIBUYA109 lab. (読み：シブヤイチマルキューラボ)』はaround20と定義する15歳～24歳のうち、19歳から22歳の学生・女性を対象に、調査を行いました。調査に内容を“女子大生”の大調査と題し、首都圏在住(東京都・神奈川県・千葉県・埼玉県)の学生を対象としたWEBアンケート調査を中心に、一部SHIBUYA109(東京都・渋谷区)館内で実施したアンケート調査(以降「SHIBUYA109ガールズ調査」)の結果をお知らせいたします。



※SHIBUYA109 lab. 女子大生の「お金」と「働き方」大調査

- 【1】 アルバイトに求めることは「効率的に働けるか」
- 【2】 月額収入は「5万円～7万円」がトップ。実は支出金額の22.4%を毎月堅実に貯金！
- 【3】 就職先企業に求めることは仕事も趣味も充実の「ワーク・ライフ・バランス」

65.0%が「アルバイトをしている」と答えた女子大生。アルバイトを選ぶ際には、学校と両立できる働きやすさを重視する傾向があるようです。また、平日(放課後)は「アルバイト・インターン(56.7%)」、休日は「友達とカフェ・外食(70.8%)」で過ごすことが一番多いことが分かっています。

さらに、女子大生のお財布事情に関しても調査したところ、アルバイトでの収入は「5万円～7万円未満(24.9%)」と答える女子大生が最も多く、お小遣いは33.8%がもらっていないと答えました。さらに、アルバイトで稼いだ収入の使い道は「外食・交際費(70.0%)」が最も多いようです。

そして、就職を控える女子大生に、働く企業に求めることを調査した結果、「安定」や「調和」を働く環境に求めている傾向にあることが分かりました。そんな彼女たちの将来の理想の働き方を聞いてみたところ、最も多いのは「仕事もプライベートも両方大事にしたい(73.3%)」。趣味に時間とお金を費やしている彼女たちは、「社会人になっても、趣味を楽しむために自分の時間をしっかり確保したい」という意識が強いのかもかもしれません。

詳細は次頁以降をご覧ください。

※ 公開データの引用・転載の際は、『SHIBUYA109 lab.調べ』と明記いただきますようお願い申し上げます。

SHIBUYA109 lab./<https://shibuya109lab.jp>

※ 本リリースに記載の会社名、製品名、サービス名等は、それぞれ各社の商標または登録商標です。

【1】女子大生のアルバイト事情と過ごし方～アルバイトは「効率的に働けるか」を重視～

現在のアルバイト状況※図1を確認したところ、アルバイトをしている人は65.0%という結果となりました。アルバイトに求めていること※図2として最も多い回答は、「お金が稼げる(72.3%)」次いで「シフト調整がしやすい(69.5%)」「自宅や学校に近い(55.3%)」となっています。学校と両立しながら、稼ぐことができる効率的な働きやすさを重視する傾向があるようです。

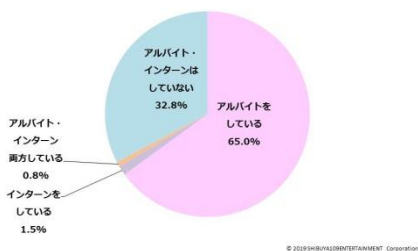
また毎週アルバイトに費やす時間については、「週10～15時間未満」が最も多く(25.1%)、次いで「週15～20時間未満(19.0%)」「週5～10時間未満(19.0%)」という結果となりました。およそ週2～3日の頻度でアルバイトをしており、その内訳は①週1～2回は平日の放課後に2～3時間、②週に1回休日の1日(約8時間)が一般的となっています。

更に詳細な日々の過ごし方を明らかにするため、SHIBUYA109ガールズに平日・休日の学校以外の自由な時間の使い方について聞いてみたところ、

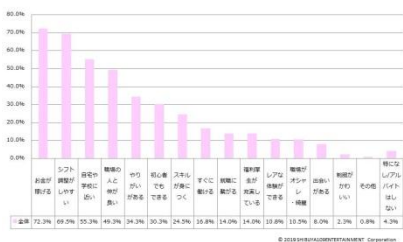
平日(放課後)は「アルバイト・インターン(56.7%)」「友達とカフェ・外食(45.8%)」「自宅で過ごす(44.2%)」休日は「友達とカフェ・外食(70.8%)」「アルバイト・インターン(50.0%)」「自宅で過ごす(49.2%)」という結果となりました。

友達とカフェ・外食に行く場合はInstagramで「#渋谷カフェ」など、「地名+カフェ」で検索して行きたいカフェを見つけていることが多く、友達と遊ぶ際の予定の中心となっています。また平日の彼女たちは、通学定期圏内が行動範囲になっており、交通費を節約したい」という意識が高いため、2～3駅分程度なら平気で歩く事が多いようです。

※図1 Q.あなたは現在、アルバイトまたはインターンをしていますか？ (単一回答) WEB調査 N=400



※図2 Q.あなたがアルバイトに求めることを教えてください。(複数回答) WEB調査 N=400



女子大生の生活実態

■アルバイトをしている■

65.0%

■アルバイトに求めること■

- 1位 お金が稼げる
- 2位 シフト調整がしやすい
- 3位 自宅・学校に近い

■アルバイト頻度■

週2～3日

(週10～15時間未満)

平日(放課後)	1～2日 (2～3h)
休日	1日 (～8h)

■平日(放課後)の過ごし方■

- 1位 アルバイト/インターン
- 2位 友達とカフェ・外食
- 3位 自宅で過ごす

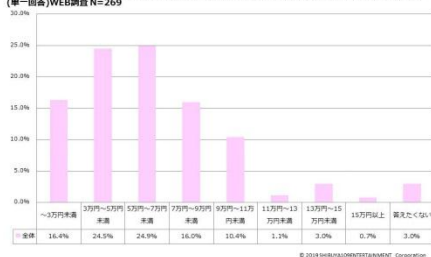
■休日の過ごし方■

- 1位 友達とカフェ・外食
- 2位 アルバイト/インターン
- 3位 自宅で過ごす

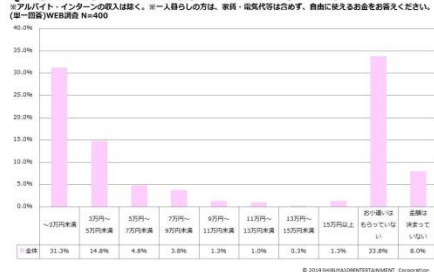
【2】月額収入は「5万円～7万円」がトップ。支出金額の22.4%を毎月確実に貯金！

次に、彼女たちの収入と支出についてご紹介します。毎月のアルバイトで得る収入※図5について聞いてみたところ、「5万円～7万円未満(24.9%)」が最も多く、次いで「3万円～5万円未満(24.5%)」「～3万円未満(16.4%)」という結果となりました。また毎月のお小遣い※図6に関しては「お小遣いはもらっていない(33.8%)」と最も多く、次いで「～3万円未満(31.3%)」「3万円～5万円未満(14.8%)」という結果となりました。

※図3 Q.あなたはアルバイト・インターンで、月いくら収入を得ていますか？ (単一回答) WEB調査 N=269



※図4 Q.あなたは毎月お小遣いとして月いくら収入を得ていますか？ (単一回答) WEB調査 N=400



※ 公開データの引用・転載の際は、『SHIBUYA109 lab.調べ』と明記いただきますようお願い申し上げます。

SHIBUYA109 lab./<https://shibuya109lab.jp>

※ 本リリースに記載の会社名、製品名、サービス名等は、それぞれ各社の商標または登録商標です。

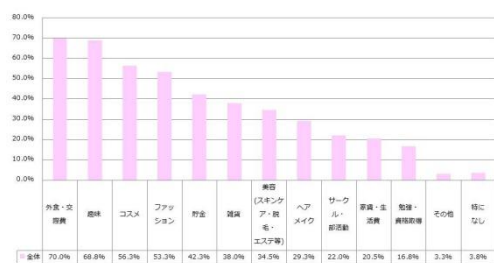
では、アルバイトで稼いだお金はどのように使われているのでしょうか。WEB調査にてお金の使い道について聞いてみた※図5ところ、最も多い使い道は「外食・交際費(70.0%)」、次いで「趣味(68.8%)」「コスメ(56.3%)」という結果となりました。また42.3%が「貯金」をしているようです。

なお、SHIBUYA109ガールズ調査にて、内訳を聞いてみたところ、以下の結果※図6が出ています。

毎月の支出額として最も多いのは旅行やヲタ活、音楽鑑賞やアニメ・漫画などの「趣味」月19,833円、次いで「外食・交際費」月14,263円、「貯金」月14,223円という結果となりました。支出の22.4%を貯金しており、その理由を尋ねたところ、「好きなアーティストの地方公演の遠征費」や「好きなアイドルの公演参加費」などが挙がっており、大きな支出に備えた堅実な貯金といえそうです。

※図5

Q.あなたは毎月のアルバイト・インターン・お小遣いを何に使っていますか？ (複数回答) WEB調査 N=400



※図6



【3】 就職先企業に求めることは仕事も趣味も充実の「ワーク・ライフ・バランス」

現在2020年卒の大学生は就職活動真ただ中であり、大学生にとって就職活動は学生生活の集大成でもあります。

WEB調査にて就職先の企業に求めること※図7を聞いてみたところ、最も多かったのは「自分のやりたい仕事ができる(63.3%)」、次いで「福利厚生が充実している(61.0%)」「職場のスタッフ同士の仲が良い(60.5%)」という結果となりました。

「ネームバリューがある」「歴史のある大企業である」などのいわゆる企業ブランド・大手企業であることに対する重視度は低いのですが、「安定」や「調和」を働く環境に求めている傾向にあります。

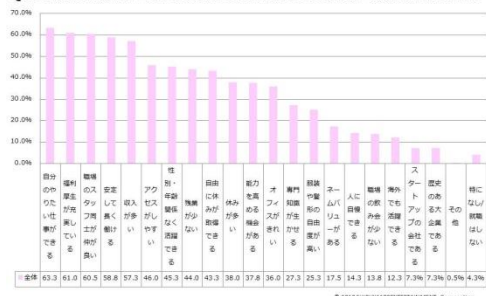
また2019年4月に「働き方改革関連法」が施行され、働き方に対する注目は高まっており、これから社会に出ていく大学生にとっても他人事ではありません。

将来の理想の働き方※図8を聞いてみたところ、最も多いのは「仕事もプライベートも両方大事にしたい(73.3%)」、次いで「有休などの権利はしっかり行使したい(71.0%)」「週に2日は休みたい(67.3%)」という結果となりました。

趣味に時間とお金を費やしている彼女たちは、「社会人になっても、趣味を楽しむために自分の時間をしっかり確保したい」という意識が強いようです。SHIBUYA109ガールズ調査の中でも、「平日はバリバリ働いて、休日は趣味にしっかり時間を使いたい」「長期休みをとって旅行に行く時間を確保したい」という声が多く挙げられています。仕事に対してモチベーションが低く、プライベートを優先させたいということではなく、ワーク・ライフ・バランスが取れる環境を重視しているのが、今の女子大生の特徴です。

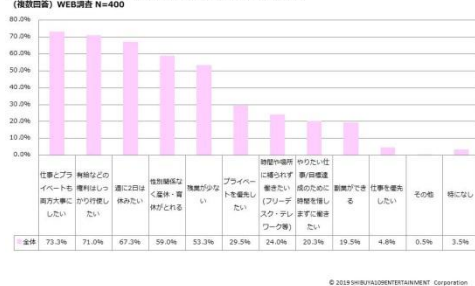
※図7

Q.あなたが就職先の企業に求めることを教えてください。(複数回答) WEB調査 N=400



※図8

Q. 2019年4月より、働き方改革関連法が施行され、「働き方」についての注目が高まっています。あなたが思う、将来の理想の働き方を教えてください。(複数回答) WEB調査 N=400



※ 公開データの引用・転載の際は、『SHIBUYA109 lab.調べ』と明記いただきますようお願い申し上げます。SHIBUYA109 lab./<https://shibuya109lab.jp>

※ 本リリースに記載の会社名、製品名、サービス名等は、それぞれ各社の商標または登録商標です。

【4】アンケート調査概要

①WEBアンケート調査

調査期間：2019年3月

調査対象：首都圏在住(東京都・神奈川県・千葉県・埼玉県) / 19歳~22歳 / 学生 / 女性

有効回答数：N=400

②SHIBUYA109ガールズ調査 / SHIBUYA109 (東京都・渋谷区) 館内アンケート調査

調査期間：2019年3月

調査対象：SHIBUYA109来館者around20 / 学生 (大学生・専門学校生) / 女性

有効回答数：N=120

調査実施・分析：SHIBUYA109 lab.(運営：株式会社SHIBUYA109エンタテイメント)

※小数点以下第2位を四捨五入して算出

【5】SHIBUYA109 lab.所長より



就職に対する意識については、数年前から話題になっている「ブラック企業」「ブラックバイト」などの言葉にふれる機会が多いことも影響し、企業名よりも働く環境に対する重視度が高い傾向にあるようです。また彼女たちの中では必ずしも「大企業」と「安定」というワードが必ずしも紐づいているわけではなく、彼女たちの求める「安定」は、収入面だけではなく「ワーク・ライフ・バランスを安定して保つことができる」という意味も込められているように感じます。(SHIBUYA109 lab.所長 / 長田 麻衣)

■SHIBUYA109 lab. 概要



株式会社SHIBUYA109エンタテイメントに設立された、新しい世代に特化するマーケティングチーム。SHIBUYA109のターゲットである「around20(20歳前後の若者)」を中心に彼ら・彼女たちの実態を調査し、SHIBUYA109独自の視点から分析している。

設立：2018年5月17日

所長：長田 麻衣 (株式会社SHIBUYA109エンタテイメント所属)

ホームページ： <https://shibuya109lab.jp>

■株式会社SHIBUYA109エンタテイメント 概要



SHIBUYA109 (東京都・渋谷区) を中心とした6つの施設を運営 (子会社での運営を含む)。「Making You SHINE!」の企業理念を掲げ、これからを担う新しい世代の今を輝かせ、夢や願いを叶えるため、不動産賃貸業に留まらない事業展開を行う。

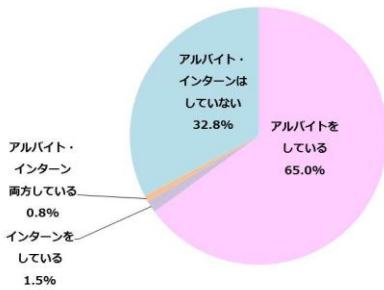
設立年月日：2017年4月3日

代表取締役：木村知郎

ホームページ： <http://www.shibuya109.co.jp/>

女子大生の「お金」と「働き方」大調査 アンケート結果一覧

Q.あなたは現在、アルバイトまたはインターンをしていますか？
(単一回答) WEB調査 N=400



© 2019 SHIBUYA109 ENTERTAINMENT Corporation

Q : あなたは現在、アルバイトまたはインターンをしていますか？



No.1 アルバイトをしている…65.0%

Q : あなたがアルバイトに求めることを教えてください。



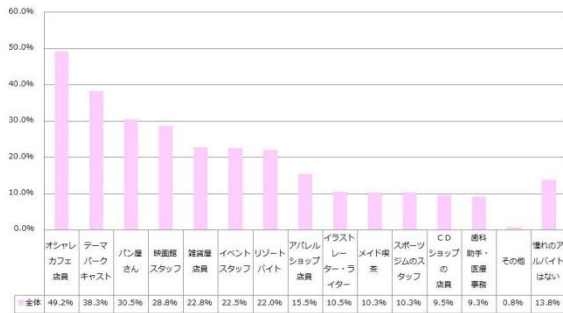
No.1 お金が稼げる…72.3%

Q.あなたがアルバイトに求めることを教えてください。(複数回答) WEB調査 N=400



© 2019 SHIBUYA109 ENTERTAINMENT Corporation

Q.あなたの憧れのアルバイトを教えてください。(複数回答) WEB調査 N=400



© 2019 SHIBUYA109 ENTERTAINMENT Corporation

Q : あなたの憧れのアルバイトを教えてください。



No.1 オシャレカフェ店員…49.2%

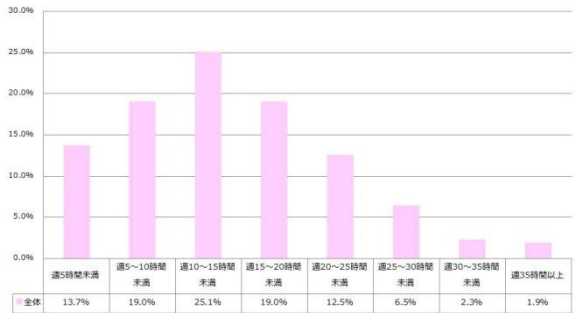
Q : あなたはアルバイトに週何時間費やしていますか？



No.1 週10～15時間未満…25.1%

Q.あなたはアルバイトに週何時間費やしていますか？

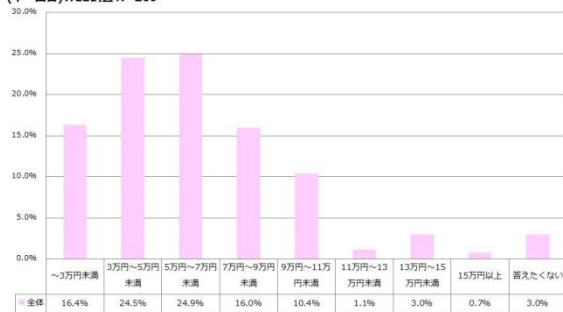
※大体の時間を教えてください。…※複数のアルバイトをしている方は、合計でお答えください。(単一回答) WEB調査 N=263



© 2019 SHIBUYA109 ENTERTAINMENT Corporation

Q.あなたはアルバイト・インターンで、月いくら収入を得ていますか。

※アルバイト・インターンどちらもしている方は、総額をお答えください。※大体の金額をお答えください。(単一回答)WEB調査 N=269



© 2019 SHIBUYA109 ENTERTAINMENT Corporation

Q : あなたはアルバイト・インターンで、月いくら収入を得ていますか。



No.1 5万円～7万円未満…24.9%

※ 公開データの引用・転載の際は、『SHIBUYA109 lab.調べ』と明記いただきますようお願い申し上げます。

SHIBUYA109 lab./<https://shibuya109lab.jp>

※ 本資料に記載の会社名、製品名、サービス名等は、それぞれ各社の商標または登録商標です。

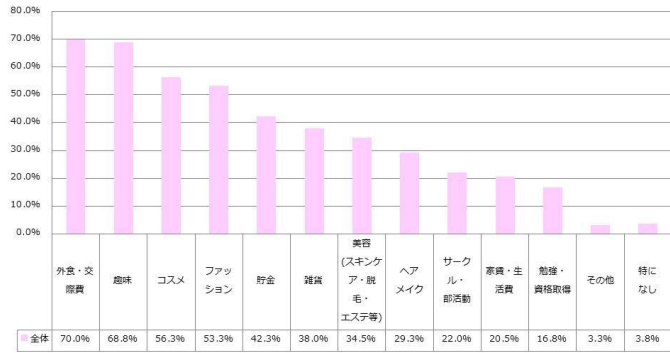
女子大生の「お金」と「働き方」大調査 アンケート結果一覧

Q：あなたは毎月お小遣いとして月いくら収入を得ていますか？



お小遣いはもらっていない…33.8%

Q.あなたは毎月のアルバイト・インターン・お小遣い等を何に使っていますか？
(複数回答)WEB調査 N=400



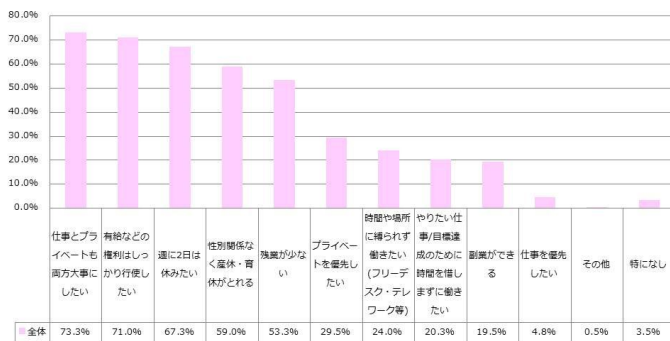
© 2019 SHIBUYA109ENTERTAINMENT Corporation

Q：あなたが就職先の企業に求めることを教えてください。



自分のやりたい仕事ができる…63.3%

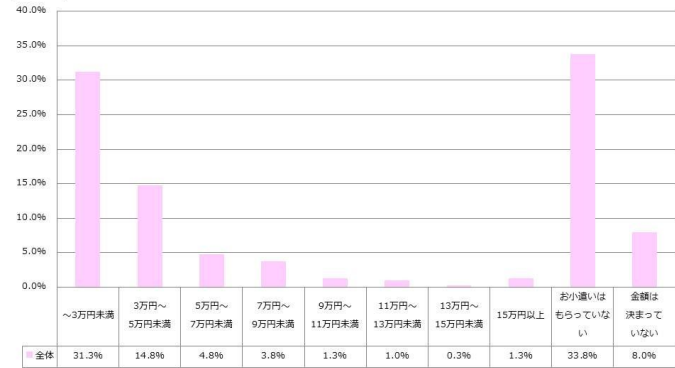
Q. 2019年4月より、働き方改革関連法が施行され、「働き方」についての注目が高まっています。あなたが思う、将来の理想の働き方を教えてください。
(複数回答) WEB調査 N=400



© 2019 SHIBUYA109ENTERTAINMENT Corporation

Q.あなたは毎月お小遣いとして月いくら収入を得ていますか？

※アルバイト・インターンの収入は除く。※一人暮らしの方は、家賃・電気代等は含めず、自由に使えるお金をお答えください。
(単一回答)WEB調査 N=400



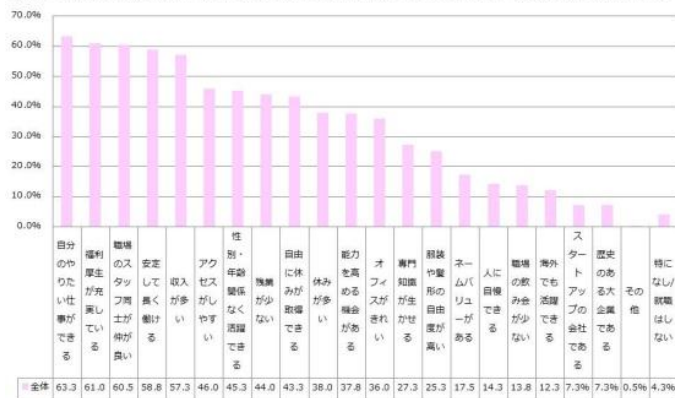
© 2019 SHIBUYA109ENTERTAINMENT Corporation

Q：あなたは毎月のアルバイト・インターン・お小遣い等を何に使っていますか？



外食・交際費…70.0%

Q.あなたが就職先の企業に求めることを教えてください。(複数回答) WEB調査 N=400



© 2019 SHIBUYA109ENTERTAINMENT Corporation

Q：2019年4月より、働き方改革関連法が施行され、「働き方」についての注目が高まっています。あなたが思う、将来の理想の働き方を教えてください。

仕事もプライベートも両方大事にしたい…73.3%



※ 公開データの引用・転載の際は、『SHIBUYA109 lab.調べ』と明記いただきますようお願い申し上げます。

SHIBUYA109 lab./<https://shibuya109lab.jp>

※ 本資料に記載の会社名、製品名、サービス名等は、それぞれ各社の商標または登録商標です。