

SHIBUYA109 クリスマスキャンペーン開催のお知らせ《第2弾》

# 『東方神起 109 XMAS』

## ポップアップストアの情報・飲食店コラボメニューなどイベント詳細を発表

株式会社SHIBUYA109エンタテインメント（本社：東京都渋谷区、社長：木村知郎）は、東京・渋谷で運営する「SHIBUYA109」と「MAGNET by SHIBUYA109」をはじめとした全国の5施設にて、アジアで圧倒的な人気を誇るだけでなく世界的に活動しているアーティスト「東方神起（とうほうしんき）」とコラボレーションしたクリスマスキャンペーン『東方神起 109 XMAS』を、11月23日（金・祝）～12月25日（火）の期間開催いたします。

期間中は、「東方神起」がモデルをつとめるビジュアルの掲出や、「東方神起」の SHIBUYA109 限定アイテムをメインに取り扱うポップアップストアを渋谷・大阪にオープン、サイン入りポスターなどが当たるプレゼントキャンペーン、フォトスポットの設置などを実施いたします。さらに MAGNET by SHIBUYA109 では、7階にある食の新スポット「MAG7」にてドリンクやフードのオリジナルコラボメニューを販売、屋上展望台「CROSSING VIEW」では東方神起の特別装飾が施されるなど、各 SHIBUYA109 関連施設でさまざまな取り組みを行います。

実施内容や期間は施設により異なります。詳細は次頁以降をご参照ください。

### ■概要

名称	『東方神起 109 XMAS』
期間	2018年11月23日（金・祝）～12月25日（火）※一部内容・施設により異なる
場所	<ul style="list-style-type: none"> <li>・SHIBUYA109 東京都渋谷区道玄坂2-29-1</li> <li>・MAGNET by SHIBUYA109 東京都渋谷区神南1-23-10</li> <li>・SHIBUYA109ABENO 大阪府大阪市阿倍野区阿倍野筋1-6-1あべのキューズモール2階</li> <li>・SHIBUYA109KAGOSHIMA 鹿児島県鹿児島市中央町1-1アミュプラザ本館2階</li> <li>・109MEN'S天神コア 福岡県福岡市中央区天神1-11-11天神コア6階</li> </ul>
内容 ※（ ）内は対象施設、 無記入は全施設対象です。	<ul style="list-style-type: none"> <li>・ビジュアル掲出</li> <li>・POP UP STOREオープン（SHIBUYA109／SHIBUYA109ABENO）</li> <li>・プレゼントキャンペーン</li> <li>・SNSキャンペーン（一部MAGNET by SHIBUYA109／SHIBUYA109ABENO）</li> <li>・フォトスポット設置</li> <li>・東方神起×MAG7 コラボメニュー販売（MAGNET by SHIBUYA109）</li> <li>・東方神起×CROSSING VIEW（MAGNET by SHIBUYA109）</li> <li>・館内BGMジャック（SHIBUYA109／MAGNET by SHIBUYA109）</li> </ul>
特設サイトURL	<a href="https://www.shibuya109.jp/tohoshinki_109xmas">https://www.shibuya109.jp/tohoshinki_109xmas</a>

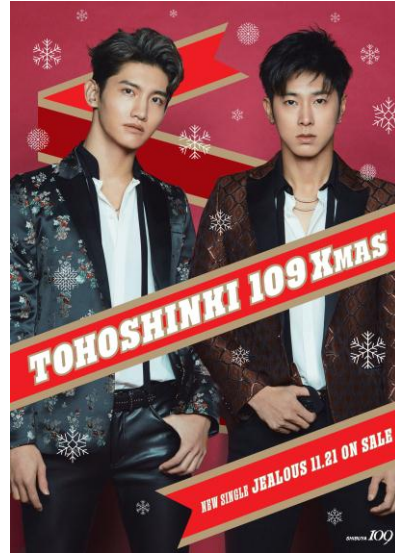
## 各 SHIBUYA109 施設でのコラボレーション展開

### ■ビジュアル掲出（全施設対象）

渋谷の象徴ともいえるSHIBUYA109外観（通称：シリンダー）のクリスマスイルミネーションをはじめ、全国5施設のSHIBUYA109屋内外に、今回のイメージモデル「東方神起」のオリジナルキャンペーンビジュアルを掲出いたします。



SHIBUYA109 シリンダーイメージ



館内ポスターイメージ

※画像はイメージです。実際とは異なる場合がございます。

### ■ TOHOSHINKI POP UP STOREオープン（対象施設：SHIBUYA109／SHIBUYA109ABENO）

SHIBUYA109でしか手に入らない限定アイテムなどのオフィシャルアイテムを取り扱うポップアップストアが、渋谷・大阪に同時オープンいたします。LED付きのツリーなどクリスマスイメージした煌びやかな店内には、メンバーの巨大ビジュアルも登場いたします。

《ショップ名》 TOHOSHINKI POP UP STORE

《場所》 SHIBUYA109 8階「DISP!!!」 / SHIBUYA109ABENO 「DISP!!!」

《主な取り扱いアイテム》※価格はすべて税込です。



《SHIBUYA109 限定》ミニトートバッグ ¥2,300



《SHIBUYA109 限定》  
マグカップ ¥1,600



《SHIBUYA109 限定》  
ハンドタオル ¥1,300



《SHIBUYA109 限定》※12月3日（月）～発売  
アイシングクッキー（ステッカー付き） ¥800  
※ステッカー1枚（ランダム3種）



《SHIBUYA109 限定》※12月3日（月）～発売  
リングノート ¥1,200

## ■プレゼントキャンペーン（全施設対象）

各SHIBUYA109施設にて¥3,000（税込）以上お買い上げいただいた方に、「東方神起」のサイン入りポスターなどが計300名様に当たるプレゼントキャンペーンを実施いたします。応募は専用WEBページからレシート画像と必要事項をお送りいただきます。※レシート合算不可、1レシートにつき1回応募が可能です。※ご応募はスマートフォンからのみとなります。

### 《賞品》

- A賞： 東方神起 109 XMAS サイン入りポスター 計5名様  
B賞： 東方神起 109 XMAS ポスター 計20名様  
Wチャンス賞： 東方神起 109 XMASステッカー2枚組 計275名様  
※Wチャンス賞は、A賞・B賞にはずれた方の中から抽選となります。

## ■SNSキャンペーン

### ①Twitterプレゼント

SHIBUYA109公式Twitterアカウント（@SHIBUYA109NET）をフォロー、投稿をリツイートいただいた方の中から抽選で1名様に東方神起サイン入りミニトートバッグが当たるプレゼントキャンペーンを実施いたします。

《応募期間》2018年11月23日（金）～12月25日（火）

### ②LINE@壁紙プレゼント

SHIBUYA109公式LINE@（@SHIBUYA109）をお友達登録いただくと、トーク画面から『東方神起 109 XMAS』のキャンペーンビジュアルがデザインされた12月のカレンダー（画像）をダウンロードいただけます。

《配信期間》2018年11月23日（金）～12月25日（火） 23：59

### ③公式アプリダウンロード企画（対象施設：MAGNET by SHIBUYA109／SHIBUYA109ABENO）

対象施設にて、SHIBUYA109公式アプリをダウンロードいただいた方、または既にダウンロード済みの方に東方神起オリジナルボールペンをプレゼントいたします。※各日先着人数に達し次第終了となります。※ダウンロードが分かるスマートフォン画面をご提示いただきます。

#### 《概要》

#### MAGNET by SHIBUYA109

場所：1階 特設カウンター

日程：2018年12月3日（月）、4日（火）

#### SHIBUYA109ABENO

場所：「DISP!!!」内特設カウンター

日程：2018年12月15日（土）、16日（日）



※ボールペンイメージ

## ■フотスポット設置

期間中、各施設館内に『東方神起 109 XMAS』のキャンペーンビジュアルをデザインしたフотスポットが登場します。

### 《設置場所》

SHIBUYA109：1階エントランス

MAGNET by SHIBUYA109：屋上展望台「CROSSING VIEW」内

SHIBUYA109ABENO：2階エントランス

SHIBUYA109KAGOSHIMA：2階 one way前

109MEN'S天神コア：5階エレベーターホール

※SHIBUYA109・MAGNET by SHIBUYA109は仕様異なります。



※フオトスポットイメージ

## ■東方神起×MAG7 コラボメニュー販売 (対象施設：MAGNET by SHIBUYA109)

MAGNET by SHIBUYA109の7階にある食の新スポット「MAG7 (マグセブン)」内6店舗がオリジナルの東方神起コラボメニューを販売いたします。東方神起にちなんだユニークなネーミングのフードやドリンクが揃います。コラボメニュー1品ご注文ごとに先着でノベルティ (フードご注文：ランチョンマット、ドリンクご注文：コースター) をプレゼントいたします。※ノベルティはランダム、なくなり次第終了となります。

### 《コラボメニュー販売店舗》

おにぎりBar 渋谷園／ご馳走そば そら／The ぎよるびー／SHIBUYA PARLOR／FATBURGER／らんまん食堂  
《コラボメニューイメージ》※価格はすべて税込です。



おにぎり Bar 渋谷園  
Song of love / ¥650



SHIBUYA PARLOR  
Sound of love / ¥650



FATBURGER  
明日来るシェイク / ¥ 800



らんまん食堂  
TOMORROW ラテ / ¥ 650



ご馳走そば そら  
Jungle そば / ¥ 1,000



The ぎよるびー  
T ラミス / ¥ 900



フード注文ノベルティ  
ランチョンマット (全4種/ランダム)



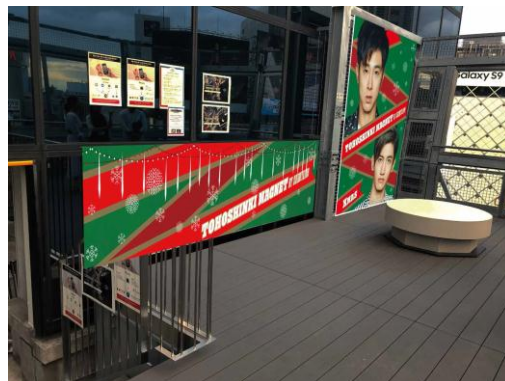
ドリンク注文ノベルティ  
コースター (全4種/ランダム)

※イメージ

## ■ 東方神起×CROSSING VIEW (対象施設 : MAGNET by SHIBUYA109)

MAGNET by SHIBUYA109の屋上展望台「CROSSING VIEW」では、キャンペーン期間中、東方神起のビジュアルを使用した特別装飾になります。

※雨天・強風などの天候によって屋上が閉鎖となる場合がございます。※期間中、イベント利用でご入場いただけない日時がございます。SHIBUYA109公式サイトよりスケジュールをご確認ください。



※装飾イメージ

## ■ 館内BGMジャック (対象施設 : SHIBUYA109 / MAGNET by SHIBUYA109)

キャンペーン期間中、SHIBUYA109とMAGNET by SHIBUYA109 (※一部フロアを除く) の館内BGMが東方神起一色になります。11月21日 (水) に発売する最新シングル「Jealous」を含むオリジナルプレイリストが館内に響き渡ります。

※内容は一部変更となる場合がございます。予めご了承ください。

### 東方神起 (とうほうしんき)

東方神起とは “ 東方の神が起きる！ ” という意味で、アジア全域から世界にその名を広げられるグループとして名付けられた。

2004年2月に韓国デビュー。日本においても2005年4月にデビューを果たし、現在その人気は韓国、日本に留まらず、アジア各国から世界にまで活動の幅を広げている。

2017年、2年半ぶりの再始動を果たすと、10月25日発売「FINE COLLECTION～Begin Again～」がオリコン週間1位を獲得、全国5大ドーム17公演を開催し78万人を動員、さらにツアーファイナルとして、前人未達の日産スタジアム“3 Days”を開催し、海外アーティスト初の1ツアーで100万人の動員という快挙を達成した。

2018年9月にはオリジナルアルバムを発売、全国8カ所24公演でのアリーナツアー&東京ドーム4公演、京セラドーム大阪5公演の全33公演での全国ツアーを開催中。



### エンタテインメントポップアップスペース「DISP!!! (ディスプレイ)」

「DISP!!!」とは、エンタテインメントの持つパワーと、SHIBUYA109のファッションやインキュベーションが融合する、新しいカタチのポップアップスペース。音楽・アーティストだけでなく、アニメやゲームなど…幅広いエンタテインメント・コンテンツとマッチ。エンタテインメントとは、人々に感動をあたえるもの。そして「ここでしか見られない！買えない！」リアルな感動体験こそが、SNS時代に求められるブランディング。そんなPOP UP STOREの実現をSHIBUYA109が全面サポートします。また、2018年6月30日(土)には「DISP!!!」の第2号店がSHIBUYA109ABENO(大阪)にオープン。2号店は、東京・SHIBUYA109の1号店と同様に、多くのサポート体制を完備し、SHIBUYA109のブランド力を活かした東京・大阪同展開が可能となり、従来の環境以上に多くのチャネルを用いた情報発信を行うことが可能となります。SHIBUYA109との同時展開だけでなく、SHIBUYA109ABENO「DISP!!!」だけのポップアップストア誘致も行い、SHIBUYA109ABENO「DISP!!!」ならではのムーブメントやカルチャー等へ繋がる情報発信も検討しております。