

新渋谷フード“シブヤメシ” 屋上の絶景フォトスポットなど登場！
「MAGNET by SHIBUYA109」
 リニューアル第一弾として、初の「渋谷ゲキ祭」開催

若者のアートや音楽など活動を応援する「渋谷ゲキプロジェクト」を発足
 女子高生アーティスト吉田凜音や TORIENA によるオープニングパーティを開催

株式会社SHIBUYA109エンタテインメント（本社：東京都渋谷区、社長：木村知郎／以下、SHIBUYA109エンタテインメント）は、「MAGNET by SHIBUYA109（マグネット バイ シブヤ109／以下、本施設）」として2019年春の全面改装に向けて、ファッションビル「109MEN'S」を段階的にリニューアルします。その第一弾として2018年4月28日（土）に開業する1階、7階、屋上および3階一部の詳細を発表します。



本施設7階に誕生する食の新スポット「MAG7（マグセブン）」では、渋谷ならではの「新フード“シブヤメシ”」を展開。日本初上陸のロサンゼルス発祥のハンバーガー専門店「FATBURGER（ファットバーガー）」では、赤身肉115gのパティを3枚重ねた「トリプルバーガー」。日本伝統の和の表現と現代のBarをミックスし楽しむおにぎりBar「おにぎりBar 渋谷園」では、沖縄やハワイで人気のスプムを使用した「スプムたまごおにぎり」。餃子専門店「The ぎよるびー」は、肉本来の味が堪能できる肉々しい餃子「謹製大餃子」。フルーツパーラー「SHIBUYA PARLOR」では、自家製パンケーキを8枚重ねた迫力満点の「ミックスフルーツパンケーキタワー」など、出店する各店舗でオリジナルのメニューを提供します。

「シゲキの解放」をコンセプトとした屋上「MAG's PARK（マグズ パーク）」では、スクランブル交差点を見下ろすことのできる展望台「CROSSING VIEW（クロッシング ビュー）」にダイナミックな写真撮影ができるフォトスポットを設置。また、1階には日本と渋谷の文化を融合したギフトショップ「渋谷園（しぶたにえん）」がオープンするほか、サンリオキャラクター×ジャパニーズスタイルの「Hello Kitty Japan」など、渋谷の入口として日本人はもちろん外国人の方にも楽しんでいただける店舗が出店します。

なお、本施設のコンセプト「シブヤのシゲキ。」のもと、新たな渋谷カルチャーの具現化を目指す「渋谷ゲキプロジェクト」を発足します。若手アーティスト・クリエイターが自分達の個性を表現し、繋がり、新しい世代が新たな渋谷カルチャーを創り上げていく為の遊び場・実験場として情報発信していきます。その象徴となるイベントを「渋谷ゲキ祭（シブゲキサイ）」と題し定期的を開催します。初回は開業を記念して4月28日（土）16時より開催。女子高生アーティスト吉田凜音（ヨシダリンネ）やシンガーのTORIENA（トリエナ）、COSMIC LAB×DOPPEL（コズミックラブ×ドッペル）によるライブペイントショーケースなど様々なパフォーマンスで盛り上げます。

■シブヤメシ 概要 <7階「MAG7」>

“シブヤメシ”とは、渋谷で愛されているスタンダードフードを SHIBUYA109 が再編集したメニューと、アートや音楽などの「シゲキ」とともに MAG7 で“シブヤメシ”を楽しむことの両方を意味しています。「シゲキ」的な空間で仲間と盛り上がることの出来る、“美味しさ”+“手軽さ”を兼ね備えたカジュアルながら美味しい名物フードを厳選。パフェ・から揚げ・餃子といった皆に愛されている飽きが来ない定番メニューを、食の新スポット「MAG7」にて全く新しいフード、体験としてご提供します。

■シブヤメシ 店舗&メニュー一覧（一部）

1.【ハンバーガー専門店】

FATBURGER（ファットバーガー）

出店者：株式会社Green Micro Factory

日本初



トリプルバーガー/1,382円（税込） ミルクシェイク/ 864円（税込）
自慢の低脂肪（20%以下）赤身肉 115g のパティを 3 枚重ねた重量級バーガーです。パティ 6 枚のチャレンジメニューもあり完食者は記念写真を店内掲示します。また注文ごとにアイスクリームをスクープして作るミルクシェイクはアメリカで人気のメニューのひとつです。

2.【フルーツパラー】 SHIBUYA PARLOR

出店者：株式会社シナジー

新業態



ミックスフルーツパンケーキタワー/4,104円（税込）
自家製パンケーキを 8 枚重ねた迫力満点のパンケーキタワー。零れ落ちるたっぷりのフルーツは満足間違いなしです。3~4 人でシェアしてもお腹いっぱいになる、見た目も楽しいボリューム感いっぱいのパンケーキです。

3.【おにぎりBar】

おにぎりBar 渋谷園（しぶたにえん）

出店者：株式会社渋谷園

新業態



スパムたまごおにぎり ※画像の左手前/432円（税込）
沖縄やハワイなどで大人気のスパムおにぎりを、話題の「おにぎらず」で作りました。沖縄直送のハブ酒、香港で人気のショットチャレンジなど、種類豊富なアルコールメニューとともに楽しみください。
※開業日には先着 100 名様に限り、おにぎり 1 つ 100 円でご提供します。

4.【餃子専門店】 The ぎよるびー

出店者：有限会社ハレノヒ

新業態



謹製大餃子/3 個 432円（税込）
「おいしさ 3 つの秘訣」として国産の美味しい豚肉、ニンニクとニラをアクセントにした国産野菜のあん、直径 10 cm 門外不出の肉厚大判皮で王道スタイルを貫いた肉々しい餃子をお楽しみください。

5.【創作日本そば】ご馳走そば そら

出店者：株式会社シナジー



8 種類の緑黄色野菜と豚しゃぶそば/900円（税込）
東京 丸の内の名店「手打ちそば石月」によるカジュアルなイートインスタイルの日本そば店。たっぷりの野菜をオリーブオイルとマスタードソースで絡めた「8 種類の緑黄色野菜と豚しゃぶそば」など、伝統の日本蕎麦をアレンジした創作メニューをご提供します。

6.【鶏肉料理専門店】らんまん食堂

出店社：有限会社ハレノヒ



鶏もも唐揚げ/1 人前 430円（税込）
からあげと焼き鳥の専門店らんまん食堂。肉のプロが選ぶ「ウマイ」肉を使用した「鶏もも唐揚げ」は、味付け（しお味・醤油味）を選べるほか、明太子ソース・タルタルソースなどソースも複数から選べます。定番のレモンサワーも数種類ご用意して、昼・夜ガッツリおもてなしいたします。

■ 1 階 店舗概要

【ギフトショップ】渋谷園(しぶたにえん)



出店者：株式会社渋谷園

昔懐かしい駄菓子や、新しい、カッコいい、かわいいと思える渋谷オリジナル商品などを取り揃えたギフトショップ。店内は茶室と庭園を再現した和テイスト。

【キャラクター雑貨店】Hello Kitty Japan (ハローキティ ジャパン)



©'76,'18 SANRIO (E)

出店者：株式会社サンリオ

サンリオキャラクター×ジャパニーズスタイルで新しい魅力を提供するショップ。渋谷店のテーマは“贈り物”。大切な人へのお土産やプレゼントにオススメのキャラクターグッズを提案します。

渋谷店には、ここでしか買えない渋谷の象徴とハローキティがコラボレーションした渋谷限定の「ハチ KITTY デザイングッズ」が登場。

* 開業記念キャンペーン (実施期間：5月4日まで)

- ・ 1日50名様限定、3,000円(税抜)購入で、ハローキティドーナツを1個プレゼント
- ・ “おくりもの”を購入の方にオリジナルメッセージカードサービス

【洋菓子店】銀座コージコーナー



出店者：株式会社銀座コージコーナー

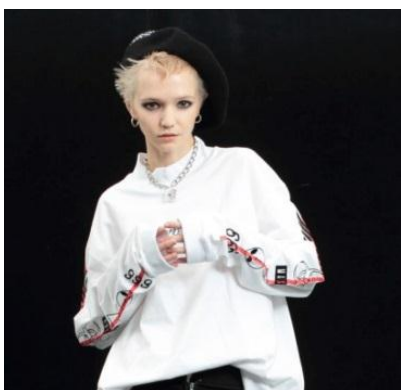
長年、渋谷スクランブル交差点の目の前で親しまれてきた銀座コージコーナーも、この度リニューアルオープンいたします。人気のジャンボシュークリームや季節のケーキをはじめ、マドレーヌやクッキーなどの焼菓子、チョコレートなど、バラエティゆたかに取り揃えています。

* 開業記念キャンペーン (実施期間：5月6日まで)

- ・ 限定商品 10%OFF セールを開催

■ 3 階 店舗概要 ※一部リニューアル

【アパレル・雑貨】VANQUISH (ヴァンキッシュ)



出店者：株式会社せいの

VANQUISH、LEGENDA、FR2のオリジナルブランドを中心としたメンズ・レディースファッションを取り揃えるアパレル・雑貨を取り扱うショップ。

* 開業記念キャンペーン

- ・ LEGENDA記念アイテム

「"LIMITED ITEM" Lost Gospel tee」発売

price : ¥7,560-taxin / color : white、black / size : F

- ・ LEGENDA記念ノベルティ

LEGENDA商品を税込¥15,000以上ご購入の方にオリジナルサコッシュバッグ

「"LIMITED NOVELTY" LEGENDA logo sacoch bag」をプレゼント致します。

※LEGENDA記念アイテム・ノベルティともに、数に限りがありますので、無くなり次第終了とさせていただきます。

■屋上「MAG's PARK」 概要

訪日外国人や遠方からの旅行者にとって、滞留可能な観光スポットが少ない渋谷。渋谷の象徴的な場所であるスクランブル交差点全体を一望しながら、通り行く人を高所から眺められる絶好のロケーションで、イベントスペースとしても活用できるのが屋上の「MAG's PARK」。そして、そのダイナミックな絶景を存分に楽しめる展望台が「CROSSING VIEW（クロッシング ビュー）」です。

■CROSSING VIEW（クロッシング ビュー）概要 <屋上「MAG's PARK」>



▲展望台「CROSSING VIEW」／フォトサービス「CROSSING PHOTO」撮影イメージ

「MAG's PARK」内に、スクランブル交差点を一望できるフォトスポット、「CROSSING VIEW（クロッシング ビュー）」を設置します。

さらに、ご自分のスマートフォンから専用のWeb アプリケーションにアクセスすると、ドローンで撮影したかのように展望台やスクランブル交差点全体を収め、遙か頭上からダイナミックな写真が撮影できるフォトサービス「CROSSING PHOTO（クロッシング フォト）」を提供。渋谷の思い出にも、SNSのアップ用画像にも、お使いいただけます。（※CROSSING PHOTOは株式会社クイックピジョンが提供する「フォトビーズ！」のシステムを使用しています。）

□ 展望台「CROSSING VIEW（クロッシング ビュー）」概要

- ・ 営業時間：10:00～23:00（最終入場 22:30）
- ・ 入場方法：「MAGNET by SHIBUYA109」1階および屋上に設置の券売機で入場パスを販売。
- ・ 料金：500円／回
- ・ 入場パスについては、購入後3時間以内であれば再入場可能となります。

□ フォトサービス「CROSSING PHOTO（クロッシング フォト）」概要

- ・ 営業時間：10:00～23:00
- ・ 入場方法：「MAGNET by SHIBUYA109」1階および屋上に設置の券売機で撮影パスを販売。
- ・ 料金：1,000円／回

■ 渋谷ゲキ祭（オープニングパーティー&イベント）＜7階「MAG7」/屋上「MAG's PARK」＞

「渋谷ゲキプロジェクト」とは・・・

若手アーティスト・クリエイターが、自分達の個性を表現し、繋がり、新しい世代が新たな渋谷カルチャーを作り上げていく為の遊び場・実験場として、MAG7（7階）やMAG's PARK（屋上）など MAGNET by SHIBUYA109 をエンタメ発信基地としていくプロジェクト。
☆「渋谷ゲキ」ロゴは、渋谷ゲキプロジェクトのメンバーであるアーティストとんだ林蘭が「渋谷」、れもんらいふ千原徹也が「ゲキ」を合作しています。



「MAGNET by SHIBUYA109」のリニューアル第一弾の開業と「渋谷ゲキプロジェクト」の発足を記念して、4月28日（土）からGWの期間は、食の新スポット「MAG7」やスクランブル交差点が見渡せる屋上「MAG's PARK」にて、人気DJやアーティストによるDJパーティーや公開収録などを開催します。
※詳細は特設サイトにて順次発表いたします。

(https://www.shibuya109.jp/contents/magnet_promotion/)

4月28日（土）オープニングパーティー&渋谷ゲキ.FM by block.fm 公開収録

<16:00~21:00 MAG's PARK>

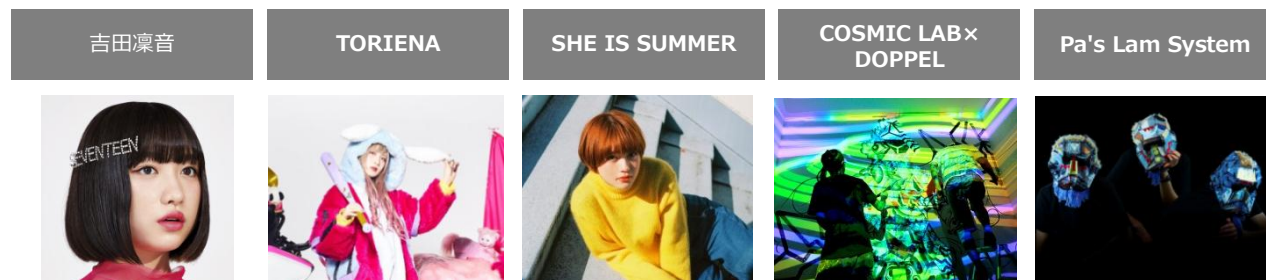
banvox & Nor / COSMIC LAB×DOPPEL / huez / Jvcki Wai from Korea / Mari Sakurai /okadada / Pa's Lam System
SHE IS SUMMER / TORIENA / 吉田凜音

<18:00~21:00 MAG7> 渋谷ゲキ.FM by block.fm 公開収録

CHROMA presents: iivvyy (iivvyy) / INF SOUND (NOXIN , UG) / MC ONJUICY / vibe&attract (ShioriyBradshaw , Yukibeb)

*アルファベット順

*渋谷ゲキ.FM by block.fm は、block.fm と MAGNET by SHIBUYA109 が MAG7 から世界に発信するインターネットラジオです。



▲オープニングパーティー 出演アーティスト一部抜粋

■ 屋上「MAG's PARK」・階段 壁面アート

新しいアートの発信地になるべく屋上「MAG's PARK」および階段の壁面を、アートプロジェクト「#BCTION」を主宰する嶋本丈士のキュレーションのもと、国内外で活躍するアーティストの作品で彩りました。本施設を巡りながら総勢8組のアーティストの作品に出会えます。



アートプロジェクト「#BCTION」主宰 嶋本 丈士

写真家、クリエイティブディレクター。2007年 Academy of Art University 写真科卒業。
在米中に数々の写真展を企画開催する。帰国後 The Artcomplex Center of Tokyo で大規模な写真展を開催。
2014年麹町で約2週間開催し来場者1万3千人を記録したビル棟を美術館に変貌させたアートイベント#BCTIONを主宰。



参加アーティスト：屋上/Mon Koutaro Ooyama 6-7階/Imaone 5-6階/JON JON GREEN 4-5階/Whole 9
3-4階/JUN INOUE 2-3階/苦虫ツヨシ 1-2階/BakiBaki&木全靖陸

「MAGNET by SHIBUYA109」について



■リニューアル開業日

・2018年4月28日（土）*渋谷の日

■名称

MAGNETは磁石、磁力は磁極が互いに引き合い、またしりぞけ合う力。そこにSHIBUYA109という歴史あるブランドが掛け合わさります。「MAGNET by SHIBUYA109」は、SHIBUYA109の持つ磁力によって人やモノ・情報を引き寄せ合い、新たに相互に作用させる場所を目指します。それにより、新しい時代を生きる世代が渋谷の街でお互いを引き寄せ合い、輝きあえるような場所と環境・新鮮なモノやコトを提案していきます。

■ロゴ

「MAGNET by SHIBUYA109」ロゴは、united lounge tokyo 鈴木利幸氏、廣田順氏がデザイン。MAGNETの名称に込められた「人と人、モノ、コトを引き寄せあい、交差すること」、またマークは渋谷のシンボルの一つでもあるスクランブル交差点を表しています。ロゴ外枠の形状はMAGNETの「M」を、配色は磁石のS極を表す青、N極を表す赤をイメージしました。

■リニューアルコンセプト

魅力溢れる良質な刺激の創造を。

シブヤのシゲキ。 渋谷カルチャーの復権

かつて、渋谷のストリートカルチャーから新たな情報が生まれ、若者は競って個性を追求した結果、渋谷は世界でも類を見ない刺激的なファッション都市として注目されてきました。

その文化を受け継ぐべく本施設のコンセプトを、渋谷カルチャーの復権をかけて「シブヤのシゲキ。」と銘打ち、新たな渋谷カルチャーの情報発信基地を構築します。人々が渋谷に求める良質な刺激を追求し、ここにしかないここだけのシゲキ的な新業態を開発し、新たな体験価値を生み出すことで、ここに集う若者たちの感性に訴えかけていきます。「MAGNET by SHIBUYA109」のターゲットは、時代の先端を担う20歳前後の「新しい世代」を中心とした、多様なニーズを持つ国内外からの来街者です。「シブヤのシゲキ。」から生まれた情報を発信していく、「良質なたまり場」を目指します。

■リニューアル内容

2018年 4月28日	屋上	コンセプトを「シゲキの解放」とし、これまでスタジオのみとして使用していた屋上フロアを、スクランブル交差点が見下ろせるスペースとしても解放します。さらに、渋谷から輝きたい・叶えたい想いを持つ、新しい才能を秘めた若手アーティストやクリエイター、さらにはシゲキを生み出すさまざまなコンテンツの情報発信・発表の場も創出します。渋谷を訪れる「新しい世代」と掛け合わせることで今までにないカルチャーを生み出すきっかけを作りだします。
	7階	フロアコンセプトを「シゲキの融合」とし、メンズアパレルを中心に展開していた7階に食・アート・音楽といったシゲキ要素を集め、フードホールでもクラブでもない新感覚体験を提供する場としてリニューアルします。「食す」「聴かせる」「映える・魅せる」ためのコンテンツを集め、それらを融合させることで、ここだけの新しい体験価値を提供。また、ターゲットとなる「新しい世代」が何かに出逢える、一体感を生む場所として「まずは行こう」と思ってしまうような演出を行います。新スポットで「シブヤのシゲキ。」を創出し、今までどこにもなかった新たな渋谷カルチャーを生み出す中心地を目指します。
	3階(1店舗)	「渋谷カルチャーの表現」をコンセプトに、メンズ・レディースにこだわらないアパレル、雑貨、食物販などを展開します。
	1階(3店舗)	

■特設サイト

<https://www.shibuya109.jp/blog/?pi3=106971>

■SHIBUYA109エンタテイメントについて

会社名：株式会社SHIBUYA109エンタテイメント

事業内容：SHIBUYA109事業および関連する事業

資本金：326百万円

株主：東京急行電鉄株式会社100%

設立年月日：2017年4月3日(月)

代表取締役：木村知郎

本社所在地：東京都渋谷区道玄坂一丁目10番7号

店舗数：5店 (SHIBUYA109、109MEN'S、SHIBUYA109ABENO、

SHIBUYA109KAGOSHIMA、109MEN'S天神コア)

テナント売上高：262億円(2015年度)

子会社：東急商業發展(香港)有限公司

※SHIBUYA109(香港・ハーバーシティ)の運営・管理など

以上